



LA LABELLISATION :
OUTIL DE
VALORISATION D'UNE
PRODUCTION
FRANÇAISE INNOVANTE

Dossier d'information
12 octobre 2011

SOMMAIRE

I - Carton Ondulé de France

1 - L'édito de Jean-Marie Paultes, Président de Carton Ondulé de France	04
2 - Carton Ondulé de France en pratique.....	05
3 - Les entreprises du carton ondulé : un secteur créateur de valeur	06
4 - La conjoncture du carton ondulé.....	07
4 - Une industrie verte	10

II- Les enjeux de la labellisation

1 - Les produits labellisés	10
2 - Bestack, l'exemple italien.....	11
3 - Regard de client : itw de Pierre Diot	12

III - L'industrie du carton ondulé : « Origine France Garantie »

1 - Le label Pro France	14
2 - L'industrie du carton ondulé : « Origine France Garantie »	15
3 - Des sites de production sur l'ensemble du territoire	16



I . Carton Ondulé de France

1 - L'édito de Jean Marie Paultes, Président de Carton Ondulé de France	03
2 - Carton Ondulé de France en pratique	05
3 - Les entreprises du carton ondulé, un secteur créateur de valeur	06
4 - La conjoncture du carton ondulé	07
5 - Une industrie verte	09



L'EDITO de Jean-Marie Paultes

Notre industrie est une industrie d'avenir et nous voulons désormais le faire savoir ! Une industrie « made in France », une industrie verte, une industrie innovante.

Une industrie « made in France » c'est-à-dire une industrie non délocalisable, située à proximité de ses clients au travers des 63 sites répartis sur le territoire.

Une industrie représentative de 11 000 emplois répartis sur l'ensemble du territoire : 1 emploi dans l'industrie du carton ondulé génère 5 emplois indirects !

Un chiffre d'affaires en 2010 de 2.6 milliards d'euros.

Ces 7 derniers mois nous avons enregistré une progression de 2.8 % de notre production. Nous restons prudents dans le contexte actuel d'une conjoncture économique incertaine, mais nous espérons continuer à aller de l'avant.

Une industrie verte dont le matériau, le carton ondulé, il faut le rappeler à ceux qui l'auraient oublié, est un matériau 100% renouvelable, 100% recyclable (et recyclé à 90%) et 100% biodégradable.

Nous ne craignons pas de polluer nos paysages, si par mégarde nos emballages en carton ondulé venaient à être abandonnés !

Nous avons lancé du reste cette année, avec le cabinet PWC, une étude faisant un bilan environnemental et économique comparé bac plastique-carton ondulé : étude lancée avec la collaboration de Légumes de France. Cette étude fera l'objet d'une revue critique et nous permettra de disposer d'éléments factuels concernant l'impact environnemental du carton ondulé.

Enfin notre industrie innove en permanence pour s'adapter aux exigences de nos clients : des métiers traditionnels comme l'agriculture ou l'agroalimentaire aux métiers récents comme le e-commerce ou techniques comme l'aéronautique, l'électroménager. Le carton ondulé est présent dans la plupart des secteurs.

Pour chaque secteur client, nous développons une expertise métier afin d'adapter nos produits à leurs demandes : des emballages modulables pour s'adapter à une large gamme de produits vendus en e-commerce, des emballages astucieux pour protéger parfaitement l'électronique d'une pièce d'électroménager, des emballages tout-en-un qui se déploient sur le lieu de vente...

Cette année, nous renforcerons cette proximité avec nos clients en mettant en place des partenariats car ils sont des alliés précieux pour la promotion de notre matériau : producteurs de fruits et légumes, industriels, notamment de l'agroalimentaire et de leurs fédérations représentatives, des distributeurs, des associations ...

Certains des élus ici présents connaissent les atouts de notre secteur car ils ont dans leur circonscription des sites de production de carton ondulé.

Nous sommes donc extrêmement honorés d'être reçus dans cette enceinte et nous remercions Yves JEGO d'avoir bien voulu parrainer cette rencontre, nous remercions les parlementaires venus participer à cette rencontre, nous remercions enfin nos partenaires

que nous avons invités à se joindre à cette rencontre, au premier rang desquels les producteurs de fruits et légumes représentés par leur Présidente Angélique DELAHAYE et le Président de l'AOP tomates concombres Pierre DIOT.

Nous plaçons au cœur de notre dynamique l'élaboration de référentiels de qualité attachés, sous la forme de labels, à certains de nos produits : la palette en carton et le plateau en carton, car nous voulons garantir à nos clients, utilisateurs de ces emballages, une qualité irréprochable.

Nous voulons que cette qualité soit reconnue de tous et notamment de la Commission européenne afin que les producteurs de fruits et légumes français qui font le choix - courageux - d'emballages de qualité innovants et respectueux de l'environnement bénéficient d'un dispositif d'aide comparable à celui mis en place en Italie.

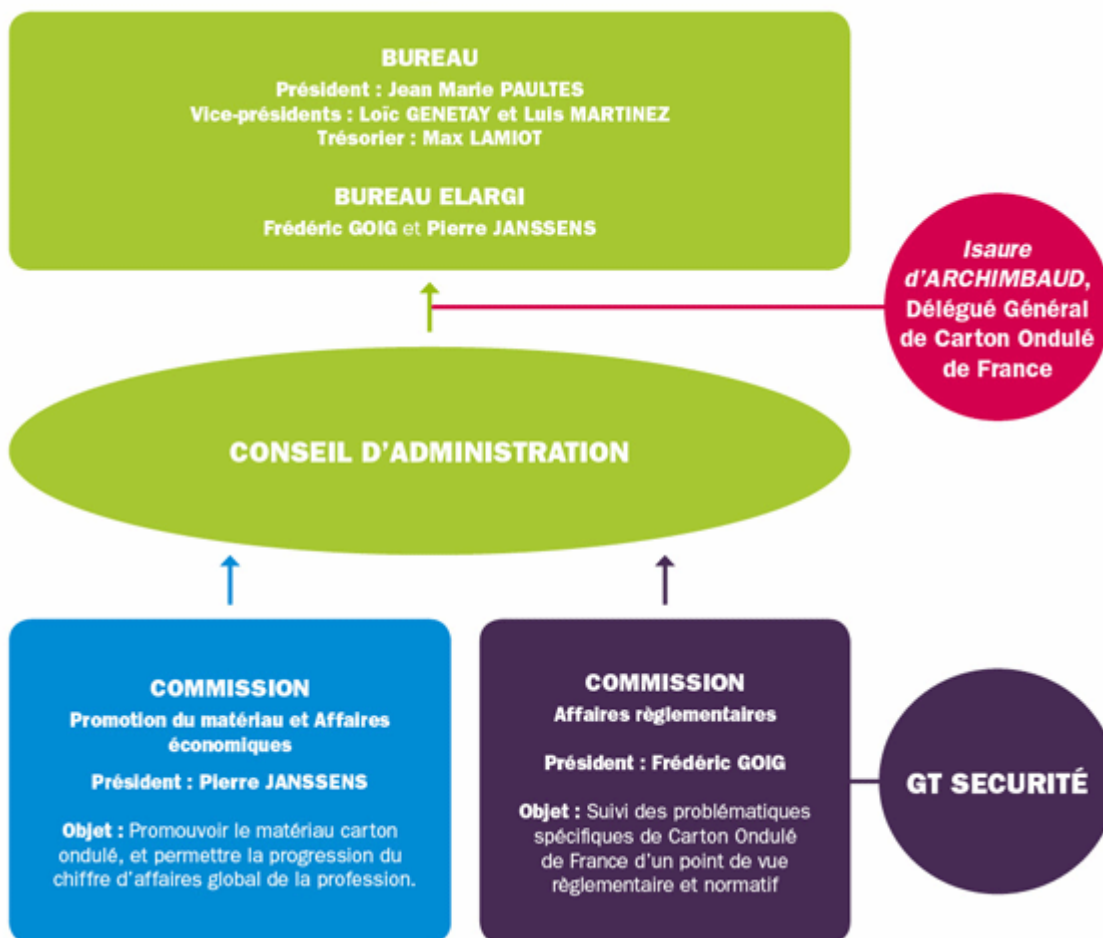
Enfin, nous souhaitons exprimer notre totale adhésion à l'initiative prise par Yves Jégo de valoriser les industries qui se caractérisent, comme la nôtre, par une fabrication en France générant une valeur ajoutée sur le territoire français. A cet égard nous adressons un message à nos clients de l'industrie et de la grande distribution que nous appelons de nos vœux à nous accompagner dans la valorisation des emballages « made in France ».

2 - Carton Ondulé de France en pratique

Carton Ondulé de France est l'organisation professionnelle fédérant plus de 90% de l'industrie française du carton ondulé.

Elle compte 12 membres actifs adossés pour la plupart à des groupes internationaux : américain (International Paper), britannique (DS Smith Packaging), espagnol (Europac, Saica), Irlandais (Smurfit Kappa), suédois (SCA), français (Allard, Gondardennes, Lacaux, Emin Leydier, Sical), allemand (Seyfert).

Carton Ondulé de France a souhaité s'ouvrir récemment à des membres sympathisants, fournisseurs de biens et services pour l'industrie du carton ondulé, marquant ainsi sa volonté de renforcer ses liens avec ses partenaires et ainsi d'améliorer les services rendus à ses membres.



3 - Les entreprises du carton ondulé, un secteur créateur de valeur

L'industrie du carton ondulé génère un chiffre d'affaires annuel de 2.6 milliards d'euros et représente 11 000 emplois répartis sur l'ensemble du territoire. C'est une industrie non délocalisable qui travaille en boucle quasi fermée en recyclant des vieux papiers récupérés sur le territoire, située à proximité de ses clients au travers des 63 sites répartis sur le territoire : 1 emploi dans l'industrie du carton ondulé génère 5 emplois indirects !

L'INDUSTRIE FRANÇAISE DU CARTON ONDULÉ :

18 groupes

63 sites

11 000 salariés

Marché 2010 :

En volume : 2,8 millions de tonnes soit + 4,1% par rapport à 2009

En m² : 5,4 milliards de m² soit + 4,3 % par rapport à 2009

Chiffre d'affaires 2010 : 2,6 milliards d'euros soit + 6,8 % par rapport à 2009

Source : Carton Ondulé de France

4 - La conjoncture du carton ondulé: les chiffres clés

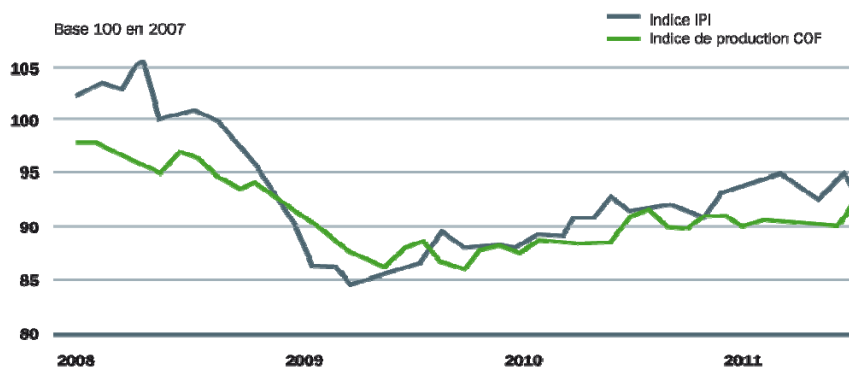
Ventes de carton ondulé Janvier -Août 2011

	% tonnes	% m ²
Janvier-Août 2011	+2,8 %	+3,1%

Rattrapée par la hausse des prix des matières premières, la filière française du carton ondulé a dû répercuter l'impact de l'augmentation de ses charges d'exploitation sur les prix de vente pour restaurer la rentabilité nécessaire à la survie de nombreuses cartonneries.

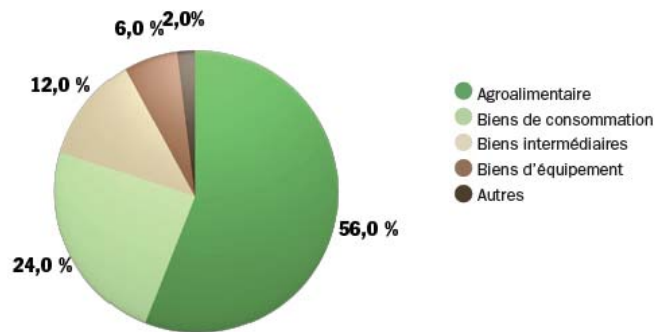
En dépit de ce réajustement, les ventes de carton ondulé ont enregistré, entre janvier et août 2011, une progression de 2,8% en tonnage par rapport à la même période en 2010.

Une industrie en étroite corrélation avec la production industrielle nationale



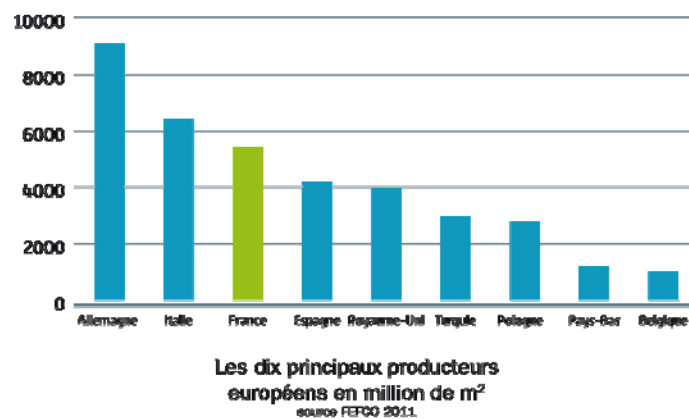
Indice INSEE de la Production Industrielle nationale
(IPI) Indice C.O.F. de la Production en tonnes
CVS-CIO

Les segments de marché

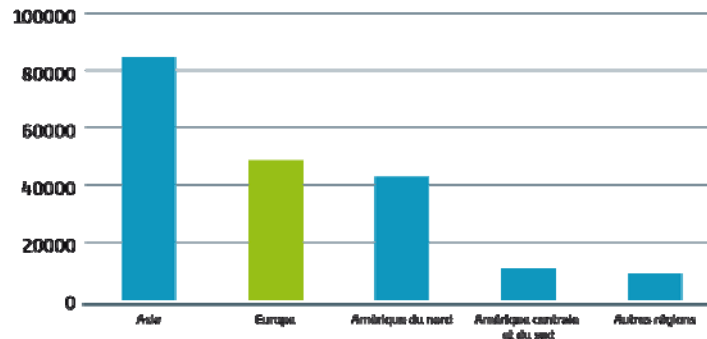


La position de la France en Europe

Le carton ondulé Français, 3^e sur le podium européen



Le carton ondulé Français, 6^e producteur mondial !



Le marché mondial du carton ondulé
en millions de m²
Sources ICCA 2011.

5 - Une industrie verte

Une empreinte carbone faible

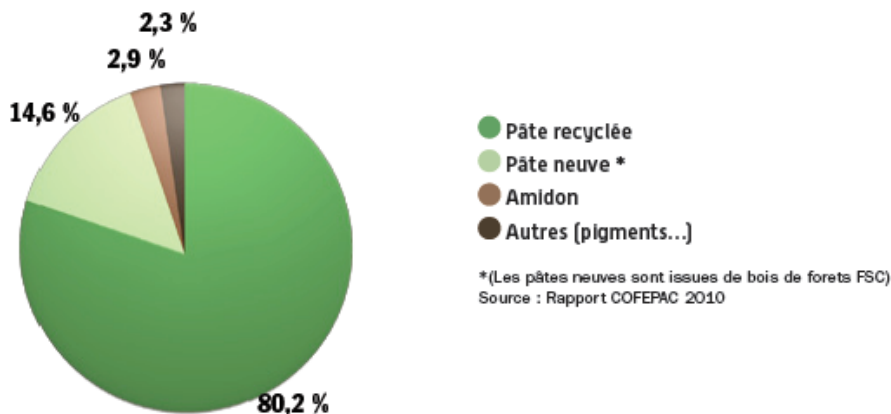
Une tonne de carton ondulé émet durant tout son cycle de vie 784 kg équivalent CO₂. Cette empreinte carbone s'est réduite de 11,7% entre 2006 et 2009 (source Fefco 2009), traduisant les efforts des industriels du carton ondulé pour en minimiser les impacts environnementaux. Dans le cas de l'aluminium et du plastique, ces émissions sont de 4 à 6 fois plus élevées.

Une boucle matière quasi fermée

Le carton ondulé s'inscrit dans une boucle matière quasi fermée qui permet d'optimiser l'utilisation des ressources naturelles.

- **Une matière première issue du recyclage de papier carton**

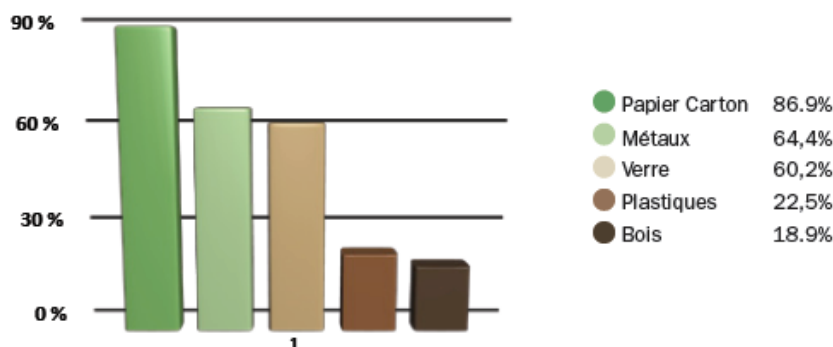
Le carton ondulé est fabriqué à partir de fibres de cellulose issues à 81% du recyclage des papiers et cartons. Les 19% restants sont pour 14% des fibres neuves injectées dans le circuit pour maintenir la qualité et les caractéristiques techniques du produit fini. Ces fibres neuves sont issues de déchets de scierie et de sous-produits de la forêt (futaie, bois d'éclaircie...).



- **Un taux de recyclage parmi les plus élevés en Europe**

Le papier carton est un matériau dont le taux de recyclage en France atteint quasiment les 90%, ce taux est parmi les plus élevés en Europe, tous emballages confondus.

Le recyclage est également un avantage considérable pour le développement durable. En effet, en réutilisant plusieurs fois la matière des produits usagés, le recyclage en allonge la durée de vie tout en apportant une contribution majeure à la gestion des produits après usage.



source ADEME

Une amélioration constante de l'empreinte environnementale

La recherche constante d'amélioration de l'efficacité des process de fabrication a permis une réduction significative de la consommation énergétique de la filière. Par ailleurs, l'industrie du carton ondulé est peu émettrice de CO₂ grâce notamment à l'utilisation de plus de 90% d'énergies « propres », gaz et électricité, complétées par les énergies vertes biomasse et hydraulique.

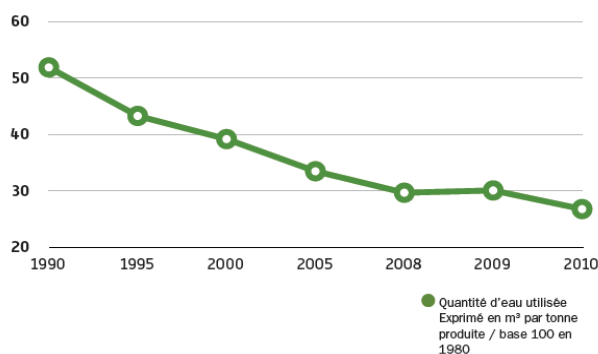
Limiter les émissions polluantes

Depuis 20 ans, les industriels de la filière papier carton ont travaillé à limiter les émissions polluantes dans l'air comme dans l'eau. Nombre des usines françaises sont équipées de stations d'épuration permettant de traiter directement des eaux utilisées dans la production du carton avant de les renvoyer dans la nature.

Le rejet de matières oxydables a diminué de 60% entre 1990 et 2009.

Des efforts considérables ont également été fournis dans un souci d'économie d'eau. La consommation d'eau par les industriels du secteur a diminué de 42% entre 1990 et 2009.

source Rapport COFEPAC 2010





II . Les enjeux de la labellisation

1 - Un label pourquoi ?	12
2 - Bestack : l'exemple italien	14
3 - Regard de client	15

1 - Un label pourquoi ?

Le contexte économique et politique actuel est marqué par le développement de démarches de labellisation, en particulier environnementales : expérimentation sur l'affichage environnemental lancée en juillet 2011, projet de loi rendant obligatoire l'affichage sur le produit des consignes de tri, éco label européen...

S'engager dans un processus de labellisation de produits devient un outil de reconnaissance du caractère innovant d'une filière, de renforcement de sa visibilité auprès du consommateur et de compétitivité vis-à-vis des firmes ou secteurs concurrents.

C'est pourquoi Carton Ondulé de France a initié une démarche visant à définir des référentiels techniques applicables au plateau et à la palette en carton ondulé et souhaité faire part des grandes orientations prises à cet égard.

1• Quelques axes du référentiel technique applicable au plateau en carton ondulé

Les référentiels décrits ci-dessous le sont à titre indicatif, sans préjuger de leur rédaction définitive, le processus de rédaction et validation par les instances de COF étant en cours.

Ce référentiel s'appliquera aux plateaux en carton ondulés destinés au transport et au stockage des fruits et légumes frais et prendra la forme d'un label apposé sur le plateau, à l'issue d'une procédure de certification.

Le référentiel apportera aux utilisateurs des plateaux labellisés la garantie d'exigences qualité rigoureusement définies.

Respect des dimensions harmonisées européennes (Common Footprint)

Les centres logistiques des distributeurs reçoivent chaque jour des milliers de palettes en provenance de toutes les régions de France et d'Europe qui doivent être recomposées avant d'être acheminées vers les points de vente. Assurer la stabilité des charges est important aussi bien dans le sens centres logistiques / magasins que dans le sens inverse. En effet, il faut aussi pouvoir gerber facilement les cartons vides sur les rolls ou palettes pour y être compactés dans les réserves avant d'être totalement recyclés par la filière papier carton.

Le référentiel technique applicable aux plateaux en carton ondulé harmonisera les dimensions des plateaux (600x400, 500x300, 400x300 et 300x200) et le dispositif de gerbage des plateaux (tenons et mortaises) afin de faciliter le travail de tous les acteurs, qu'ils soient situés en amont ou en aval de la chaîne. Les plateaux en carton ondulé contribueront ainsi à fluidifier et rationaliser les coûts logistiques du secteur Fruits & Légumes.

Garanties de résistance

Le référentiel technique définira des charges maximales à respecter en fonction du type de plateau considéré et en fonction du fruit ou du légume transporté.

Techniquement, l'aptitude au gerbage dans les conditions spécifiques de stockage des produits frais sera notamment garantie par des valeurs de résistance mécanique et sur la base d'un échantillonnage strictement défini et tracé. Des recommandations précises

d'utilisation seront transmises aux utilisateurs afin de permettre le respect du niveau de qualité du produit tel que garanti.

Des matières premières issues de fibres recyclées et de fibres vierges issues de forêts gérées durablement

Le référentiel technique garantira que les fibres vierges constituant pour partie le papier pour ondulé sont issues de forêts gérées durablement : mention de certification PEFC/FSC ou autre sera portée sur la facture d'achat du fournisseur de ces fibres vierges.

Garantie de recyclabilité du plateau

Les plateaux en carton ondulé sont recyclables et cette caractéristique sera garantie dans le cadre du référentiel technique en cours d'élaboration.

La filière papetière a mis en place, et depuis longtemps, une infrastructure de récupération et recyclage particulièrement performante. En France, plus de 81 % de la matière utilisée dans la boucle de production du carton ondulé proviennent des emballages usagés. Ce taux est le plus élevé au monde tous emballages confondus.

2• Quelques axes du référentiel technique applicable à la palette en carton ondulé

Ce référentiel technique s'appliquera aux palettes en carton ondulé dans les tâches dévolues à une palette de transport, de préparation de commandes et une palette de présentation de produits sur le lieu de vente.

Les palettes en carton ondulé couvrent un large spectre d'utilisations notamment pour les livraisons grand export par avion où son faible poids permet des économies substantielles.

Le référentiel apportera aux secteurs utilisateurs : l'agroalimentaire, la cosmétique, la pharmacie et parapharmacie ainsi que l'industrie, la garantie d'exigences qualité rigoureusement définies.

Il définira certaines caractéristiques spécifiques à la palette en carton ondulé justifiant de sa valeur ajoutée par rapport aux palettes en bois ou plastique.

Spécifications dimensionnelles et charge maximale conseillées

Si les architectures de la palette en carton restent volontairement flexibles pour répondre aux demandes spécifiques de chaque client, le référentiel précisera les caractéristiques techniques des palettes : spécifications dimensionnelles (longueur, largeur, charge maximale conseillée en fonction du type de charge (colonnaire, imbriquée, en bloc) du poids maximum (6 kg).

Que ce soient des palettes de transport qui supportent des charges allant jusqu'à 800 kg, ou des palettes «mille-feuilles» (ou inter-couches) qui supportent des charges allant jusqu'à 200 kg, le poids des palettes carton varie de 3 à 6 kg (comparés aux 23 à 30 kg pour des palettes en bois ou plastique), ce qui représente une vraie différence lorsqu'un opérateur manutentionne 100 à 200 palettes par jour.

Essai de conformité. Le référentiel retiendra plusieurs essais destinés à garantir aux utilisateurs le niveau de qualité requis, pour chaque palette répondant aux critères du référentiel. Des recommandations précises d'utilisation seront transmises aux utilisateurs afin de permettre le respect du niveau de qualité du produit tel que garanti.

Des matières premières issues de fibres recyclées et de fibres vierges issues de forêts gérées durablement. Le référentiel technique garantira que les fibres vierges constituant pour partie le papier pour ondulé sont issues de forêts gérées durablement : mention de certification PEFC/FSC ou autre sera portée sur la facture d'achat du fournisseur de ces fibres vierges.

Garantie de recyclabilité de la palette

Les palettes en carton ondulé sont recyclables et cette caractéristique sera garantie dans le cadre du référentiel technique en cours d'élaboration.

2 - Bestack, l'exemple italien

“ Dans le cadre de l'OCM fruits et légumes, la réglementation communautaire (règlement CE n°1182/2007 du 26 septembre 2007 établissant des règles spécifiques pour le secteur des fruits et légumes) prévoit que les organisations de producteurs de fruits et légumes ont notamment pour objectif « l'emploi de pratiques culturales, de techniques de production et de gestion des déchets respectueuses de l'environnement » (Chapitre I, article 3 du règlement). Ce règlement précise en outre que « les organisations de producteurs peuvent constituer un fonds opérationnel [...] financé par : [...] b) l'aide financière communautaire qui peut être octroyée aux organisations de producteurs » (Chapitre II, article 8) et que ce fonds opérationnel vise à financer des projets tels que « e) les mesures en faveur de l'environnement et les méthodes de production respectant l'environnement [...] » (Chapitre II, article 9). ”

Les coûts engendrés par une gestion des emballages respectueuse de l'environnement sont des dépenses admissibles au bénéfice d'une aide financière de la part de l'Union européenne, à la condition de dépasser les obligations établies par la législation nationale en ce domaine.

Dans ce contexte, depuis 2004, les principaux fabricants d'emballages en carton ondulé basés sur le marché italien ont fondé un Consortium (Bestack). Celui-ci a défini un référentiel qualité applicable aux plateaux fruits et légumes en carton ondulé, qui fait l'objet du label « Bestack Quality Approved »

Une procédure de certification par tierce partie est mise en place pour justifier de la conformité aux critères définis par le référentiel des plateaux estampillés Bestack.

L'Union Italienne des Associations de Producteurs de Fruits et Légumes et d'Agrumes a obtenu de la Commission européenne la reconnaissance des caractéristiques « spécifiques et innovantes œuvrant en faveur de l'environnement », associées au label Bestack.

Ainsi les producteurs italiens de fruits et légumes choisissant ce type d'emballage bénéficient-ils en 2011 d'une aide de 0,099 cents par plateau estampillé Bestack, cette aide correspondant au coût supplémentaire d'un plateau estampillé par rapport à un plateau standard.

Carton Ondulé de France souhaite légitimement, de concert avec les organisations représentatives des producteurs français de fruits et légumes, que les efforts réalisés par cette filière pour se doter d'emballages innovants et respectueux de l'environnement soient reconnus et aidés dans le cadre d'un dispositif similaire.

3- Regard de client

Trois questions à Pierre Diot, président de l'Appellation d'Origine Protégée nationale « Tomates et Concombres de France »



L'AOP tomates et concombres que vous présidez entretient des relations privilégiées avec COF, pouvez-vous nous expliquer les ressorts de ces relations privilégiées ?

Pierre Diot : Les producteurs de tomates et concombres entendent avoir une totale liberté dans le choix des emballages pour leurs produits. Le carton ondulé présente l'avantage d'être respectueux de l'environnement et permet, grâce aux garanties de sécurité et d'hygiène qu'il offre, d'éviter les risques de contamination bactérienne. Cette communauté d'intérêts avec les fabricants de carton ondulé a, du reste, conduit Légumes de France (organisation représentative des producteurs de légumes dont nous sommes membres) à devenir depuis de nombreuses années un partenaire de Carton Ondulé de France.

Que pensez-vous de l'initiative prise par COF visant à créer un référentiel technique applicable aux plateaux en carton ondulé ?

Pierre Diot : Nous avons fait part aux fabricants de carton ondulé de notre souci d'avoir à gérer des stocks nécessitant une homogénéité des formats des emballages pour une optimisation des circuits de distribution. C'est pourquoi nous approuvons vivement cette initiative de Carton Ondulé de France visant à introduire un format cohérent et homogène pour l'ensemble de la profession. Nous participons ainsi activement aux travaux actuellement menés au sein de Carton Ondulé de France pour construire ce référentiel et garantir la qualité des plateaux en carton que nous utiliserons.

Que pensez-vous du dispositif italien Bestack ?

Pierre Diot : C'est un dispositif avantageux dont bénéficient les producteurs italiens de Fruits et Légumes, dont la France a tout intérêt à s'inspirer ! Nous souhaitons bien sûr qu'un dispositif analogue se mette en place en France afin que nos efforts pour privilégier des emballages innovants et « mieux disants » sur le plan environnemental soient soutenus et accompagnés. Nous soutiendrons les actions de Carton Ondulé de France en ce sens, car nous voulons donner une image positive de nos produits, assurer leur traçabilité et garantir l'innocuité des emballages.



III . L'industrie du carton ondulé : « Origine France Garantie »

1 - Le label Pro France	17
2 - L'industrie du carton ondulé : « Origine France Garantie »	18
3 - 58 sites de production répartis sur 46 départements	19

1 - Le label Pro France

La création du label "Origine France Garantie" répond à deux préoccupations :

- Permettre au consommateur qui souhaite connaître l'origine d'un produit d'avoir une information claire et transparente, et éventuellement d'arbitrer sur ce critère,
- Permettre aux entreprises qui souhaitent valoriser le maintien, le développement ou le retour d'activités productives en France de le faire de manière efficace, sur le marché intérieur comme sur les marchés d'export.

Or, à la différence d'autres champs d'intérêt du « consomm'acteur », aucune labellisation transversale et certifiée de l'origine n'existe en France. L'agriculture biologique a le label AB, tandis que l'éco-label européen apparaît sur des produits et pour des services répondant à certains critères environnementaux.

Rien de tel en matière de référence à l'origine. Seules existent à ce jour des labellisations infra-nationales, essentiellement sur les produits agro-alimentaires (AOC, IGP,...).

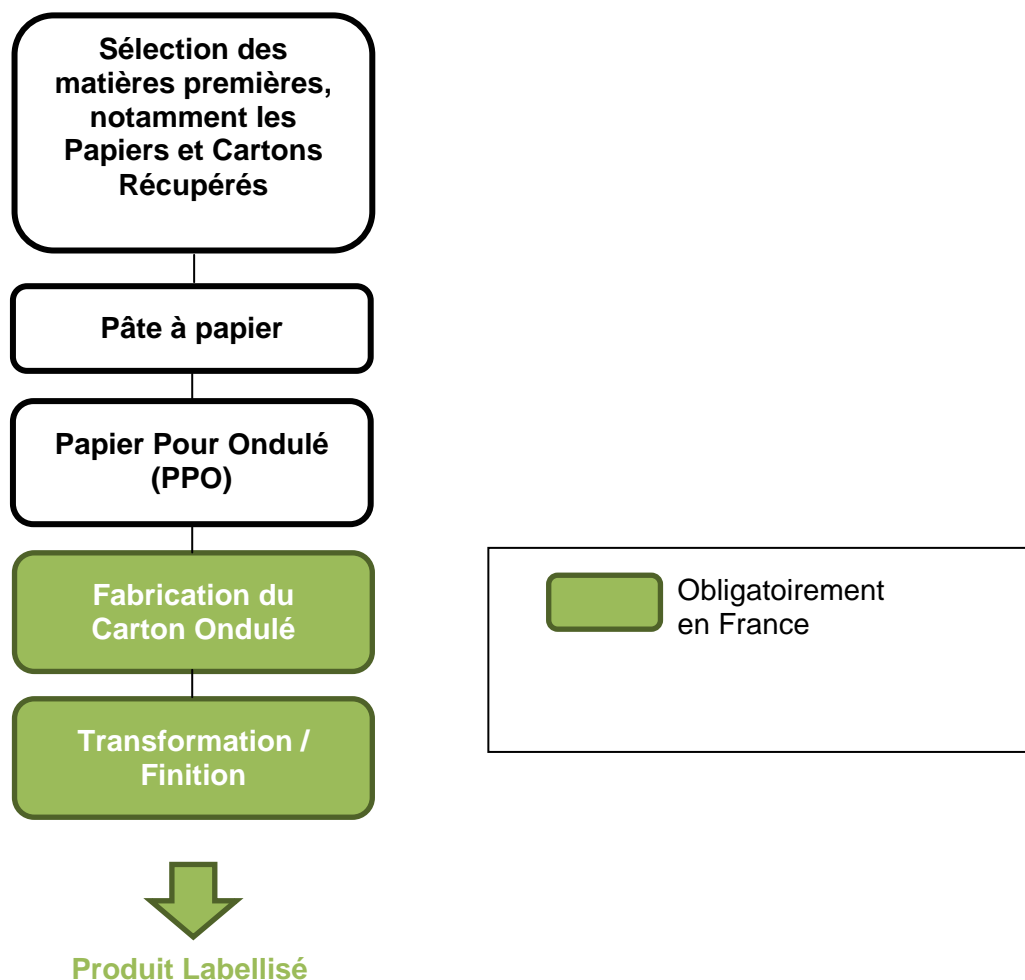
Le projet porté par Pro France vise à répondre à ces besoins en créant une marque transversale qui, diffusée sur un maximum de produits, sera plus visible et plus rapidement connue du consommateur.

2 - L'industrie du carton ondulé s'engage dans le processus de labellisation « Origine France Garantie »

Carton ondulé de France a rejoint en mai 2011 l'association Pro France.

Cette adhésion marque la volonté de l'industrie du carton ondulé de s'inscrire dans un mouvement de valorisation du maintien et du développement d'activités productives en France. L'industrie du carton ondulé est une industrie localisée en France et non délocalisable, ses 63 sites de production sont situés dans les bassins de production, à proximité de ses clients : industriels, distributeurs, producteurs de fruits et légumes... Afin d'offrir toutes les garanties de réactivité et flexibilité nécessaires à l'approvisionnement des emballages.

L'origine France garantie se décline pour le secteur de l'ondulé selon le schéma suivant :



3 - 58 sites de production répartis sur 46 départements

ALSACE

- 1 DS Smith Packaging
Kunheim (68230)

AQUITAINE

- 3 Saica Pack
Bernos-Beaulac (33430)
4 Smurfit Kappa France
Saint Seurin sur l'Isle (33600)

AUVERGNE

- 5 International Paper
Puy en Velay (43000)

BOURGOGNE

- 6 International Paper
Chalon sur Saône (71100)
7 Saica Pack
Beaune (21200)
8 Smurfit Kappa France
Dijon (21600)

BRETAGNE

- 9 DS Smith Packaging
Carhaix (29270)
10 SCA Packaging
Josselin (56120)

CENTRE

- 11 Smurfit Kappa France
Bigny-Valléay (18190)
12 Smurfit Kappa France
Bray en Val (45460)

CHAMPAGNES-ARDENNES

- 13 Smurfit Kappa France
Reims (51100)
14 Smurfit Kappa France
Epernay (51200)
15 Smurfit Kappa France
Rethel (08300)

ILE DE FRANCE

- 16 Smurfit Kappa France
Etampes (91150)

LANGUEDOC-ROUSSILON

- 17 Smurfit Kappa France
Gallargues (30660)

LIMOUSIN

- 18 Allard Emballages
Brive (19100)
19 Lacaux Frères
Bosmie l'Aiguille (87110)
20 Saica Pack
Excideuil sur Vienne (16150)
21 Saica Pack
Saint-Junien (87200)

- 22 Smurfit Kappa
France
Uzerche (19140)

- 2 Emyr Leydier
Chateaufort la
Forêt (87130)

LORRAINE

- 23 DS Smith
Packaging
Remiremont

MIDI-PYRÉNÉES

- 24 Saica Pack
Toulouse (31100)

NORD-PAS-DE- CALAIS

- 25 Gondardennes
Wardreques (62120)
26 Saica Pack
Doullens (80600)
27 SICAL
Lumbres (62380)

- 28 Smurfit Kappa
France
Lys lez Lannoy (59390)

BASSE-NORMANDIE

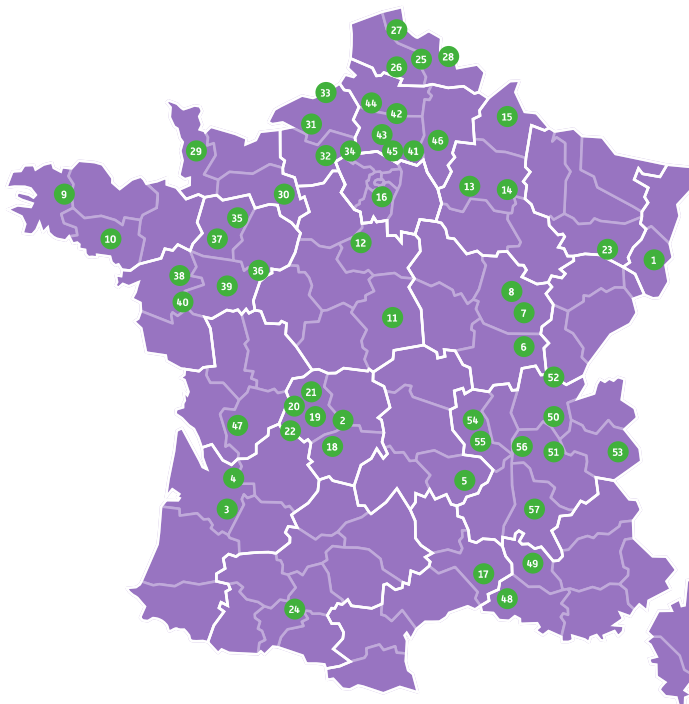
- 29 DS Smith Packaging
Torigni sur Vire (50160)
30 International Paper
Saint Langis les Mortagne (61400)

HAUTE-NORMANDIE

- 31 Europac
Saint-Etienne du Rouvray (76800)
32 Europac
Gasny (27620)
33 Smurfit Kappa France
Eu (76260)
34 Smurfit Kappa France
Vernon (27200)

PAYS-DE-LA-LOIRE

- 35 Emyr Leydier
Montsurs (53150)
36 Europac
Durtal (49430)
37 Saica Pack
Laval (53000)



- 38 SCA Packaging
Chevrolière (44118)

- 39 Smurfit Kappa France
Mortagne (85290)
40 Smurfit Kappa France
Clisson (44190)

PICARDIE

- 41 Allard Emballages
Compiègne (60200)
42 DS Smith Packaging
Contoire-Hamel (80500)
43 DS Smith Packaging
Saint Just en Chaussée (60130)
44 Emyr Leydier
Poix de Picardie (80290)

- 45 International Paper
Creil (60107)
46 Saica Pack
Acy (02200)

POITOU-CHARENTES

- 47 DS Smith Packaging
Cognac (16100)

PACA

- 48 International Paper
Arles (13200)

- 49 Seyfert Packaging
Sorgues (84700)

RHÔNES-ALPES

- 50 Allard Emballages
Saint Vulbas (01150)
51 DS Smith Packaging
Saint Jean de Bournay (38440)
52 Emyr Leydier
Oyonnax (01100)
53 Europac
La Rochette (73110)
54 Gondardennes
Andrezieux-Bouthéon (42160)
55 Seyfert Packaging
Feurs (42210)
56 Smurfit Kappa France
Chasse sur Rhône (38670)
57 Smurfit Kappa France
Crest (26400)

GUADELOUPE

- 58 International Paper
Baillif (97123)



CONTACT Carton Ondulé de France :
Isaure D'ARCHIMBAUD
01 45 63 13 30
contact@cartononduledefrance.org