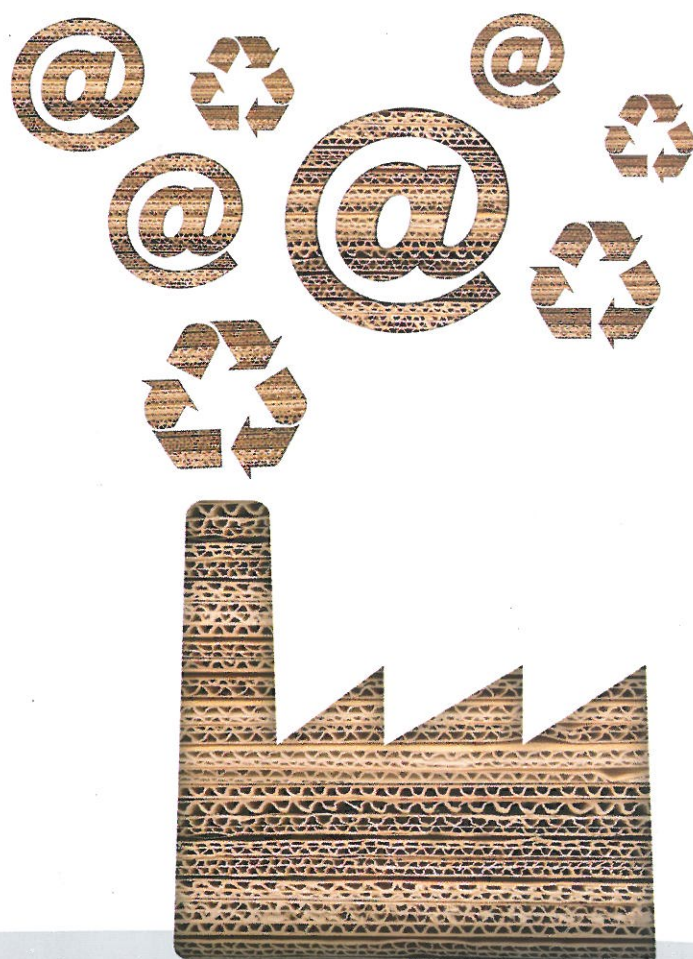


L'AVENIR DE L'EMBALLAGE



**CARTON
ONDULÉ**
de FRANCE 

UNE INDUSTRIE VERTE

Carton Ondulé de France est l'organisation professionnelle qui représente plus de 90 % de l'industrie française du carton ondulé. Carton Ondulé de France fédère et représente les entreprises possédant un ou plusieurs trains onduleurs qui produisent et transforment le carton ondulé.

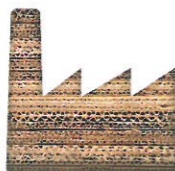
Un matériau naturellement écologique



Le carton ondulé est 100% naturel. Il est fabriqué à partir de fibres de cellulose issues à 81% du recyclage des papiers et cartons. Les 19% restants sont des fibres neuves issues de déchets de scierie et de sous-produits de la forêt. Une majorité des sites de production de carton ondulé sont labellisés FSC ou PEFC, systèmes certifiant que les fibres vierges utilisées proviennent de forêts gérées de façon durable.

- **Le carton ondulé est biodégradable.** En cas d'abandon accidentel il disparaît dans la nature en très peu de temps (trois semaines en moyenne) en enrichissant le sol.
- **Le carton ondulé est recyclable et recyclé à 90%.** Le taux de recyclage en France des emballages en papier carton est l'un des plus élevés au monde.
- **Une empreinte carbone faible :** Une tonne de carton ondulé émet durant tout son cycle de vie 784 kg équivalent CO₂. Cette empreinte carbone s'est réduite de 11,7% entre 2006 et 2009* et place le carton ondulé en tête des matériaux à plus faible impact. *Source FEFCO 2009

Une industrie responsable...



Des produits éco-conçus
La R&D a permis de concevoir des emballages en carton ondulé de plus en plus léger et de diminuer ainsi le poids de la matière première. Entre 1998 et 2010, les progrès techniques acquis en termes d'éco-conception ont fait diminuer son grammage moyen de 9,1% passant de 580 gr/m² à 532 gr/m².

- La recherche constante d'amélioration de l'efficacité des processus de fabrication a permis une réduction significative de la consommation énergétique de la filière.
- La consommation d'eau par les industriels du secteur a diminué de 42% entre 1990 et 2009.

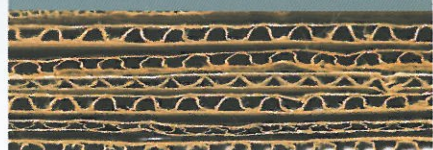
...Et durable

■ **Au niveau social...**
Le carton ondulé contribue à l'emploi sur tout le territoire français. Un emploi direct dans l'industrie du carton ondulé génère 5 emplois indirects. En outre, le rapport légèreté/résistance des emballages conçus en carton ondulé réduit considérablement le poids soulevé chaque année par le manutentionnaire de la logistique et de la distribution.

■ **Et économique...**
Le carton ondulé optimise les coûts de la chaîne de distribution des emballages grâce à une baisse des surfaces de stockage, en optimisant le couple contenant/contenu. Il est par exemple facile d'adapter la hauteur d'un plateau ondulé au calibre des fruits et légumes transportés.

Les fibres du papier pour carton ondulé sont recyclées entre 5 et 7 fois ?

VRAI. Au fur et à mesure du recyclage les fibres se raccourcissant par l'action mécanique des diverses machines utilisées, elles sont mélangées avec des fibres vierges (FSC ou PEFC) pour maintenir qualité et solidité.



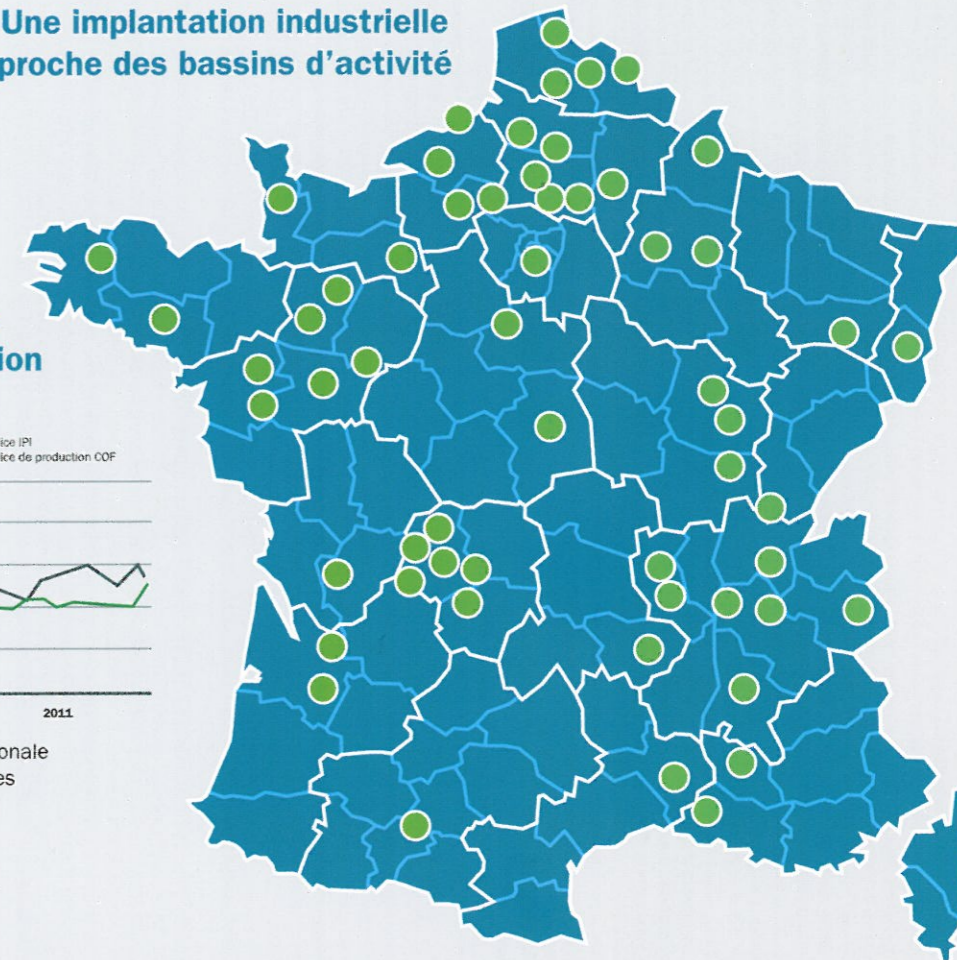
UNE INDUSTRIE "MADE IN FRANCE"

CHIFFRES CLÉS

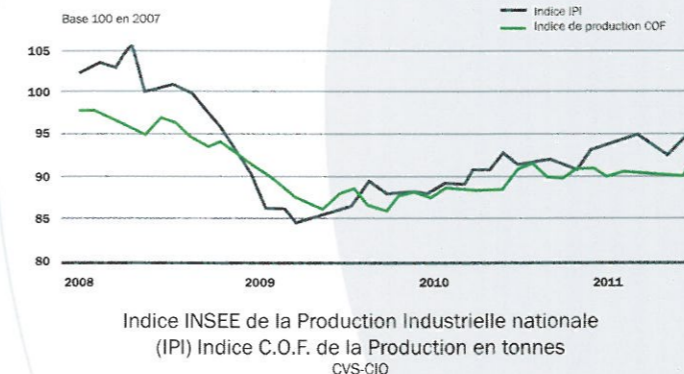
- 18 groupes
- 63 sites
- 11 000 salariés directs
- 2010 : 5,4 milliards de m²
- CA 2010 : 2,6 milliards d'euros

L'industrie du carton ondulé génère un chiffre d'affaires de 2,6 milliards d'euros par an. Elle représente 11 000 emplois répartis sur l'ensemble du territoire.

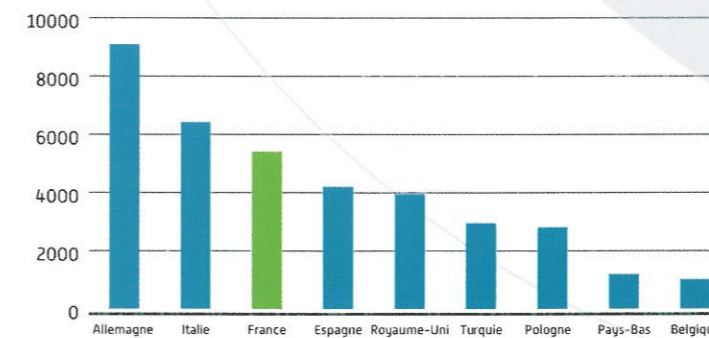
Une implantation industrielle proche des bassins d'activité



Une industrie en étroite corrélation avec la production industrielle nationale

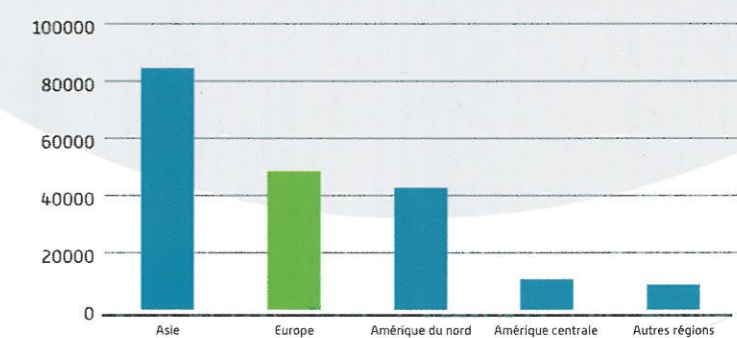


Le carton ondulé français, 3^e sur le podium européen



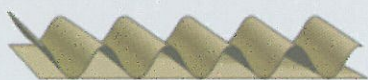
Les dix principaux producteurs européens en millions de m²
source FEFCO 2010

Le carton ondulé français, 6^e producteur mondial !



Le marché mondial du carton ondulé en millions de m²
Source ICCA 2010

UNE INDUSTRIE INNOVANTE



SIMPLE FACE



DOUBLE FACE



DOUBLE CANNELURE



TRIPLE CANNELURE



Le carton ondulé innove pour ses clients

Le carton ondulé s'adapte à une infinité de formes, de dimensions et de grammage en variant la structure, le type de cannelure et les formes de l'emballage final pour répondre à toutes les attentes de ses clients.

Une très grande souplesse d'utilisation permet d'ajuster l'emballage aux spécifications des produits et aux contraintes logistiques de la distribution. Formes, dimensions et structures nouvelles peuvent être conçues sur mesure et dans des délais record !

■ **Innovant, créatif, le carton ondulé s'adapte aux spécificités des demandes des clients** : industriels de l'agroalimentaire, e-commerce, grande distribution, construction, isolation, design...

Le carton ondulé est composé d'une ou plusieurs « entretoises » de forme ondulée (les cannelures) prises en sandwich entre deux couvertures. Les cannelures ont un pouvoir amortisseur exceptionnel tout en assurant une résistance optimale. Les couvertures servent d'écran de protection efficace contre les agressions mécaniques et climatiques et sont un support d'information précieux pour le marquage et l'impression.

Caisse outre, Prêt-à-vendre, caisse américaine, Wrap-around, palettes, plateaux, éco-habitat, mobilier... les applications du carton ondulé sont multiples de l'emballage à l'éco-habitat.



Les industriels de l'agroalimentaire, premiers utilisateurs de carton ondulé

Agroalimentaire **56%**

