



**UNE NOUVELLE
DYNAMIQUE POUR
L'INDUSTRIE DU
CARTON ONDULÉ**

**Dossier de presse
Avril 2011**

SOMMAIRE

I - Les orientations de la profession

1 - L'édito de Jean Marie Paultes, Président de l'ONDEF	06
2 - L'ONDEF en pratique	08
3 - L'implantation géographique des sites de production	09

II - Les entreprises du carton ondulé : un secteur créateur de valeur. Bilan Economique

1 - La structuration du marché	11
a - La répartition des ventes de carton ondulé	
b - Les marchés clients	
c - La position de la France en Europe	
2 - La conjoncture en 2010.	14
a - Un contexte économique qui reste difficile	
b - Renchérissement des coûts des matières premières	
c - Disparités géographiques des ventes	
d - Import/Export	

III - Une industrie verte

1 - Une empreinte carbone faible.	18
2 - Une boucle matière quasi fermée.	18
a - Une matière première issue du recyclage du papier carton	
b - Un taux de recyclage parmi les plus élevé en Europe	
3 - Amélioration constante de l'empreinte environnementale	20
a - Une baisse significative de la consommation énergétique dans la filière papier carton	
b - Limitation des émissions polluantes	

IV - Une industrie experte et innovante

1 - Regard de client	24
2 - L'expertise métiers	25
3 - L'emballage, indispensable à la préservation des produits.	25
4 - L'innovation dans l'emballage : toujours moins, toujours plus pratiques.	26
5 - L'innovation dans d'autres secteurs d'activité	28



I • Les orientations de la profession

1 - L'édito de Jean Marie Paultes, Président de l'ONDEF.....	06
2 - L'ONDEF en pratique	08
3 - L'implantation géographique des sites de production	09



L'EDITO

de Jean Marie Paultes, Président de l'ONDEF

L'industrie du carton ondulé a connu une période extrêmement difficile en 2008 dont elle sort à peine en 2011. Si notre industrie a observé en 2010 un rattrapage de ses volumes, nous restons cependant inquiets pour l'avenir, avec un CA en recul de 10% par rapport à 2007.

Plus encore que d'autres secteurs industriels, nous avons été confrontés depuis août 2009, et cela a perduré tout au long de l'année 2010, à une augmentation du prix des vieux papiers récupérés provoquée par les fortes exportations vers la Chine ; rappelons que ces papiers recyclés constituent plus de 80 % de notre matière première !

De plus, tous les coûts d'exploitation enregistrés au cours des 20 derniers mois ont augmenté et l'impact cumulé de ces hausses a conduit, sur la période, à une augmentation des prix de revient de l'ordre de 30 à 40 % selon les produits.

Nous nous sommes publiquement inquiétés de cette situation susceptible de nuire à l'équilibre économique de notre filière.

Cette conjoncture économique difficile nous a amené à réformer notre organisation professionnelle afin de faire de l'ONDEF un instrument efficace de la promotion de notre matériau.

- **Le carton ondulé est recyclable et recyclé à 90% en France.** S'il venait à être abandonné il se biodégraderait naturellement et rapidement sans crainte de polluer nos paysages.
- **Il est innovant et s'adapte aux spécificités des demandes** des clients : industriel de l'agroalimentaire, e-commerce, grande distribution.
- **L'industrie du carton ondulé qui génère un chiffre d'affaire de 2.6 milliard d'euros annuel et représente 11 000 emplois** répartis sur l'ensemble du territoire. C'est une industrie non délocalisable qui travaille en quasi boucle fermée en recyclant des vieux papiers récupérés sur le territoire, située à proximité de ses clients au travers des 75 sites répartis sur le territoire : 1 emploi de l'industrie du carton ondulé génère 5 emplois indirects !

Ces caractéristiques font de notre industrie une industrie d'avenir qui dispose d'avantages concurrentiels évidents que nous feront connaître à nos partenaires industriels et distributeurs - et aussi aux pouvoirs publics.

Réforme donc en commençant par une nouvelle identité de l'ONDEF sur laquelle nous réfléchissons pour marquer sa renaissance.

Réforme aussi par l'ouverture de l'ONDEF à des membres sympathisants, nos prestataires et nos fournisseurs, qu'il s'agisse des amidonniers, des fabricants d'encre ou d'équipementiers industriels, ...

Réforme par une nouvelle équipe pour l'ONDEF : Nous avons ainsi recruté un nouveau délégué général Isaure d'Archimbaud qui a proposé un plan d'actions stratégiques ambitieux que nous allons mettre en œuvre.

Notre action en 2011 s'appuiera sur des études qui donneront au secteur du carton ondulé les éléments factuels argumentés qui nous font défaut dans notre lobbying et communication :

- **Bilan environnemental comparé bac plastique-carton ondulé** : étude lancée en partenariat avec Légumes de France notamment.
- **Etude macro-économique** destinée à calculer l'impact sur l'économie française de l'industrie du carton ondulé,

Nous engagerons dans ce cadre une réflexion avec l'association Pro France qui promeut sous l'impulsion d'Yves JEGO le **label made in France** car plus de 50 % de la valeur ajoutée de notre industrie est bien réalisée sur le territoire français répondant ainsi aux critères de ce label.

Nous travaillerons à la mise en place de partenariats car nos alliés sont nombreux pour la promotion de notre matériau : ces alliés sont déjà en partie approchés, qu'il s'agisse des producteurs de fruits et légumes, des industriels, notamment de l'agroalimentaire et de leurs fédérations représentatives, des distributeurs, des associations, ...

Nous lancerons une réflexion en 2011 sur l'élaboration de référentiels de qualité attachée, sous la forme de labels, à certains de nos produits.

Enfin, conscient de la méconnaissance de notre secteur par nos élus, nous lançons un groupe de réflexion parlementaire constitué d'élus qui comptent dans leur circonscription, nos usines et autant d'emplois.

Ce groupe de réflexion se réunira dès le mois de juin à l'occasion de diners débat qui seront un lieu d'échange entre nos entreprises et les députés et sénateurs ; nos préoccupations seront ainsi appréhendées par les élus et défendues si cela s'avère nécessaire.

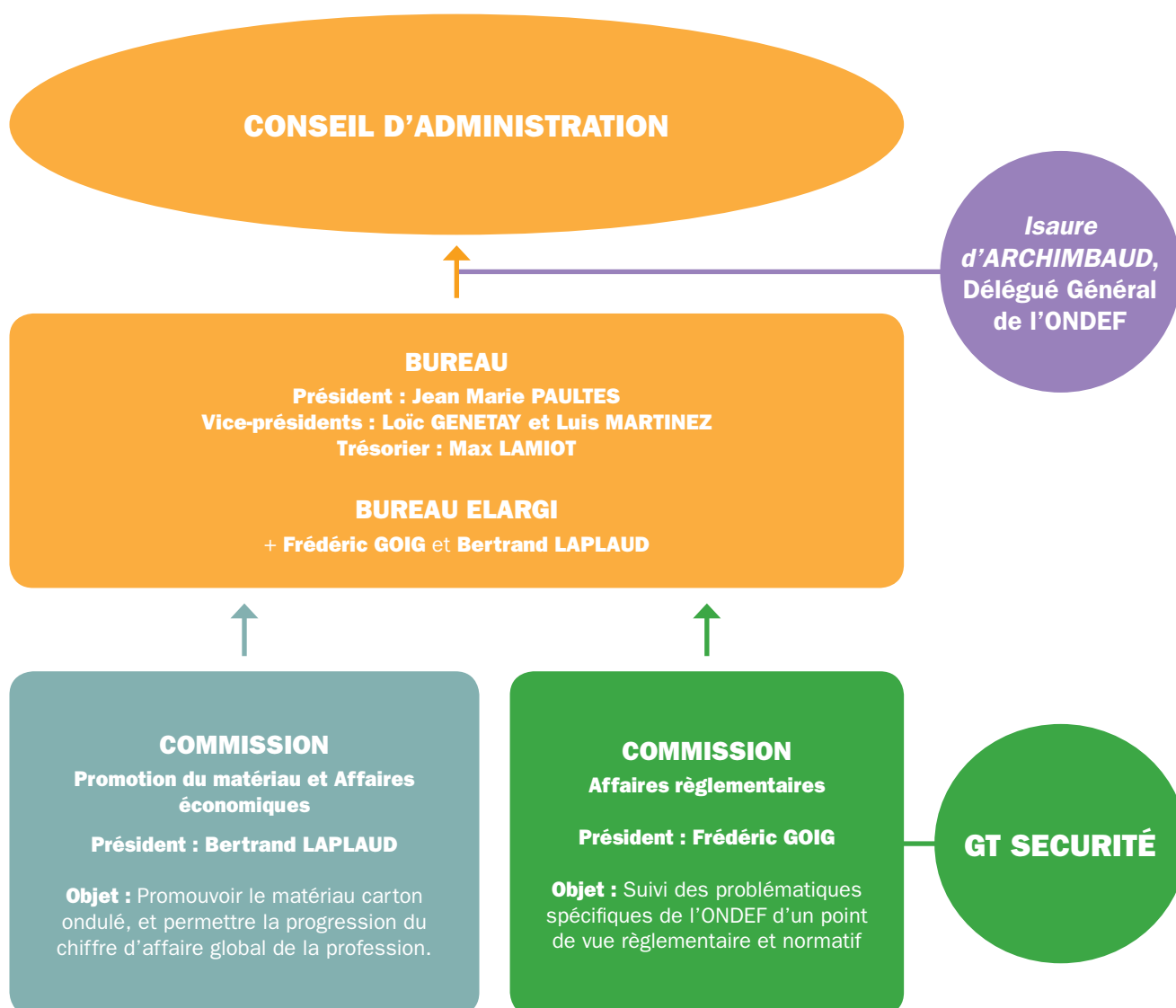


L'ONDEF EN PRATIQUE

L'ONDEF est l'organisation professionnelle fédérant plus de 90% de l'industrie Française du Carton ondulé.

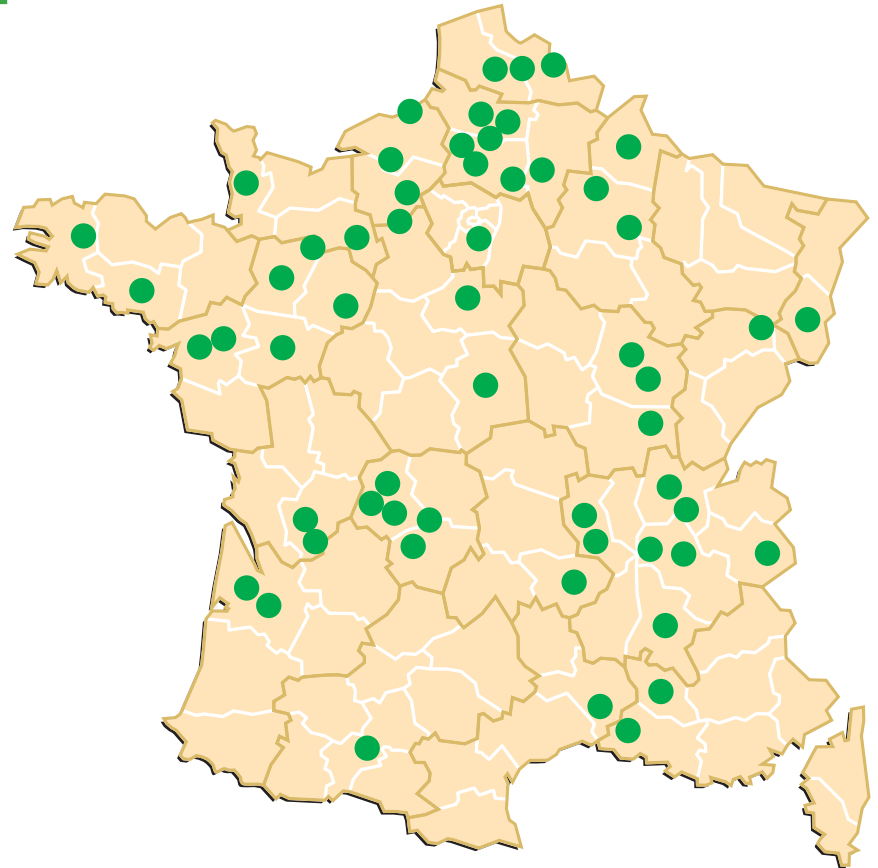
Elle compte 12 membres actifs adossés pour la plupart à des groupes internationaux: américain (International Paper), britannique (DS Smith Packaging), espagnol (Europac, Saica), néerlandais (Smurfit Kappa), suédois (SCA), français (Allard, Gondardennes, Lacaux, Emin Leydier, Sical), allemand (Seyfert).

L'ONDEF a souhaité s'ouvrir récemment à des membres sympathisants, fournisseurs de biens et services pour l'industrie du carton ondulé, marquant ainsi sa volonté de renforcer ses liens avec ses partenaires et ainsi d'améliorer les services rendus à ses membres.



L'IMPLANTATION GÉOGRAPHIQUE DES SITES DE PRODUCTION

- SAICA PACK ST JUNIEN Saint Junien (Haute-Vienne)
- EMIN LEYDIER EMBALLAGES Poix de Picardie (Somme)
- SICAL LUMBRES (Pas-de-Calais)
- SMURFIT KAPPA FRANCE-CENTRE-EST Longvic (Côte d'or)
- SAICA PACK LAVAL Laval (Mayenne)
- SAICA PACK BEAULAC Bernos-Beaulac (Gironde)
- SAICA PACK LAMIRANDE Exideuil-sur-Vienne (Charente)
- SEYFERT PACKAGING - Feurs (Loire)
- INTERNATIONAL PAPER / SNCO St-Langis-les-Mortagne (Orne)
- INTERNATIONAL PAPER / SNCO Creil (Oise)
- INTERNATIONAL PAPER / SME Arles (Bouches-du Rhône)
- INTERNATIONAL PAPER / Emballages LAURENT Chalon-sur-Saône (Saône et Loire)
- INTERNATIONAL PAPER / Papeteries d'ESPALY Espaly (Haute-Loire)
- SCA EMBALLAGE FRANCE Bouguenais (Loire-Atlantique)
- SMURFIT KAPPA FRANCE SCAO Bray-en-Val (Loiret)
- DS SMITH PACKAGING Kunheim (Haut-Rhin)
- DS SMITH PACKAGING St-Just-en-Chaussée (Oise)
- EMIN LEYDIER EMBALLAGES Châteauneuf-la-Forêt (Haute-Vienne)
- SAICA PACK TOULOUSE Toulouse (Haute-Garonne)
- SMURFIT KAPPA FRANCE-NORD-OUEST Vernon (Eure)
- SMURFIT KAPPA FRANCE – Cartonnerie d'ETAMPES (Essonne)
- SAICA PACK VENIZEL Vénizel (Aisne)
- SAICA PACK DOULLENS Doullens (Somme)
- EUROPAC CARTONNERIE SAVOIE (La Rochette)
- SMURFIT KAPPA FRANCE-OUEST Mortagne-sur-Sèvre (vendée)
- SMURFIT KAPPA FRANCE SCAO Gétigné (Loire-Atlantique)
- SCA EMBALLAGE CARADEC (Morbihan)
- EUROPAC CARTONNERIE VAL-DE-SEINE Gasny
- SEYFERT PACKAGING - Reims (Marne)



- GONDARDENNES / Cartonnerie de l'ONDAINE Andrézieux-Bouthéon (Loire)
- SEYFERT PACKAGING - Sorgues (Vaucluse)
- SMURFIT KAPPA FRANCE / Cartonnerie d'Epervay (Marne)
- EUROPAC CARTONNERIE ATLANTIQUE durtal (Maine et Loire)
- SMURFIT KAPPA FRANCE Centre Bigny-Vallenay (Cher)
- SAICA PACK BEAUNE Beaune (Côte d'Or)
- SMURFIT KAPPA FRANCE RHONE-ALPES Chasse-sur-Rhône (Isère)
- SMURFIT KAPPA FRANCE SUD-OUEST St-Seurin-sur-L'Isle (Gironde)
- SMURFIT KAPPA FRANCE SUD-EST Crest (Drôme)
- SMURFIT KAPPA PONTS-ET-MARAIS Ponts-et-Marais (Seine Maritime)
- ALLARD EMBALLAGES Brive (Corrèze)
- SMURFIT KAPPA FRANCE SUD Gallargues (Gard)
- SMURFIT KAPPA FRANCE – Cartonnerie de RETHEL Rethel (Ardennes)
- SMURFIT KAPPA FRANCE NORD Lys-les-Lannoy (Nord)
- LACAUX Frères Bosnie L'Aiguille (Haute-Vienne)
- ALLARD EMBALLAGES Compiègne (Oise)
- SMURFIT KAPPA FRANCE UZERCHE Uzerche (Corrèze)
- ALLARD EMBALLAGES St Vulbas (Ain)
- EMIN LEYDIER EMBALLAGES - ELYTRA Montsûrs (Mayenne)
- DS SMITH PACKAGING BRETAGNE Carhaix (Finistère)
- DS SMITH PACKAGING GODARD Cognac (Charente)
- DS SMITH PACKAGING NORMANDIE Torigni sur Vire (Manche)
- DS SMITH PACKAGING PICARDIE Contoire Hamel (Somme)
- DS SMITH PACKAGING VELIN Remiremont (Vosges)
- EUROPAC - CARTONNERIE DE ROUEN St-Etienne du Rouvray (Seine-Maritime)



II • Les entreprises du carton ondulé : un secteur créateur de valeur

Bilan Economique 2010

1 - La structuration du marché 11

a - La répartition des ventes de carton ondulé

b - Les marchés clients

c - La position de la France en Europe

d - Import/Export 2010

2 - La conjoncture en 2010 14

a - Un contexte économique qui reste difficile

b - Renchérissement des coûts des matières premières

c - Disparités géographiques des ventes

LE MARCHÉ FRANÇAIS EN 2010

Industrie du carton ondulé chiffres clés 2010

18 entreprises et/ou groupes adossés pour la plupart à des groupes européens

75 sites répartis sur le territoire Français

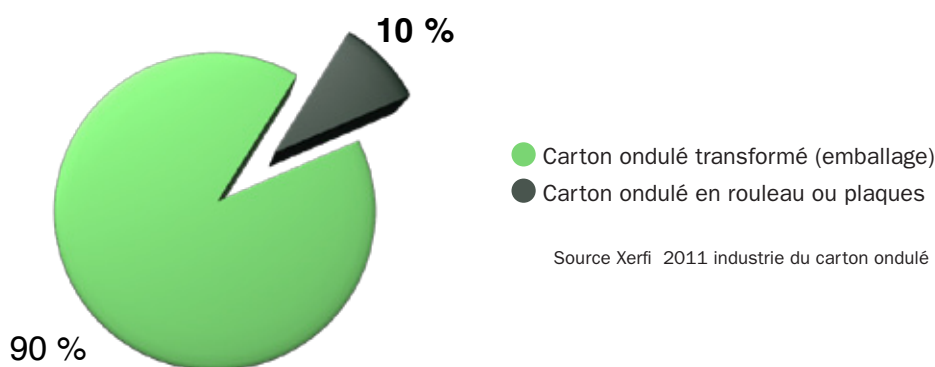
11 000 salariés

Marché 2010

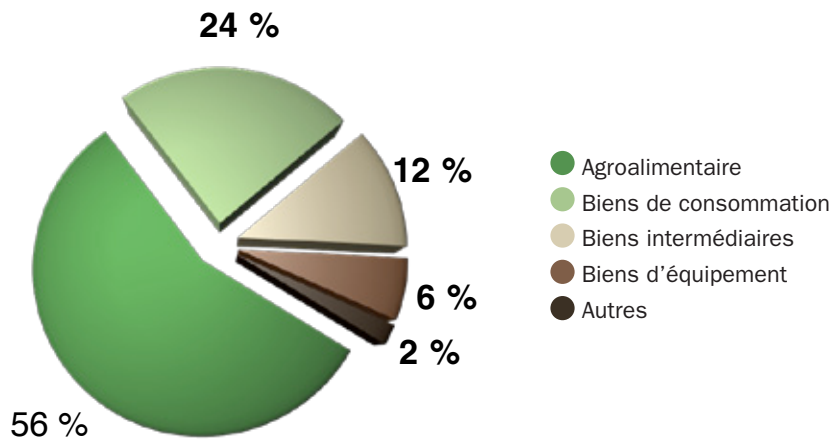
- en volume : 2.8 millions de tonnes soit + 4,1% par rapport à 2009
- en m² : 5.4 milliards de m² soit + 4,3 % par rapport à 2009
- Chiffre d'affaires 2010 : 2.6 milliards d'euros soit + 6,8 % par rapport à 2009

1 – La structuration du marché

a – La répartition des ventes de carton ondulé



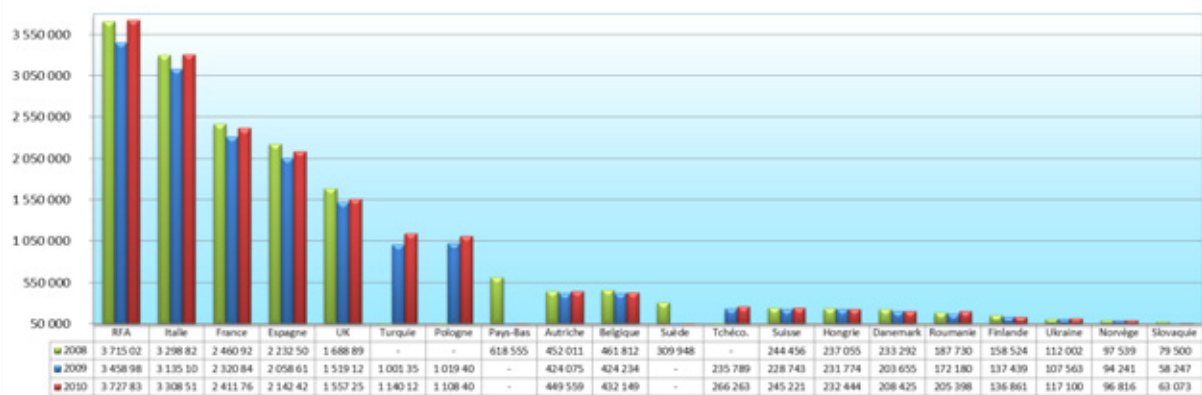
b – Les marchés clients : la destination des emballages en carton ondulé



c – La position de la France en Europe

Le positionnement des marchés européens du carton ondulé reste identique aux années précédentes. La France se situe au 3^e rang derrière les marchés allemand et italien et au 6^e rang mondial.

Ventes par pays Europe 2008 - 2010 (tonnes)



NB : les taux de représentativité par pays ne sont pas communiqués dans les chiffres.
Source FEFCO

2 – La conjoncture en 2010

a – Un contexte économique qui reste difficile

Après une année 2009 difficile, le chiffre d'affaire de l'industrie du carton ondulé atteint en 2010, 2.6 milliards d'euros en augmentation de 6,8 % par rapport à 2009.

On observe en 2010 un rattrapage des volumes par rapport à 2009 avec une augmentation d'environ 4% et une reprise sensible de l'activité.

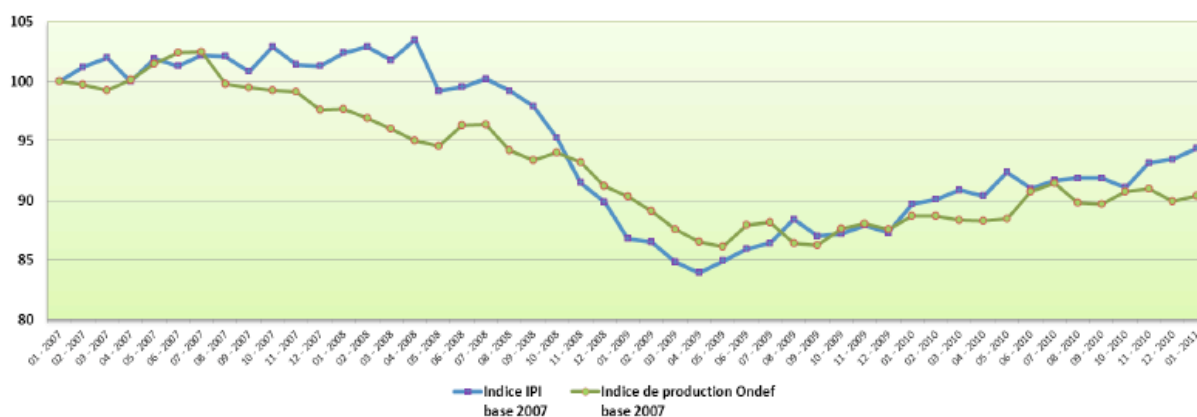
Les premiers chiffres pour l'année 2011 indiquent la poursuite de la croissance du secteur avec des prix moyens et des ventes mensuelles en légère hausse.

Le niveau de 2007 est cependant encore loin d'être atteint avec un recul de près de 10 % entre 2007 et 2010.

Ventes industrie Française du carton ondulé

	2007	%	2008	%	2009	%	2010
Cumul Janvier-Décembre							
Livraison en tonnes	3 112 350	-5,7%	2 934 707	-5,8%	2 765 127	4,1%	2 877 862
Livraisons en 1000 m2	5 765 944	-4,8%	5 489 004	-5,6%	5 183 927	4,3%	5 405 055
Facturation en 1000 euros	2 935 910	-0,4%	2 923 609	-15,4%	2 474 722	6,8%	2 643 830
Prix moyen aux 1000 kg	943,31	5,6%	996,22	-10,2%	894,98	2,6%	918,68
Prix moyen aux 1000 m2	509,18	4,6%	532,63	-10,4%	477,38	2,5%	489,14
Poids moyen en gr au m2	540	-1,0%	535	-0,2%	533	-0,2%	532

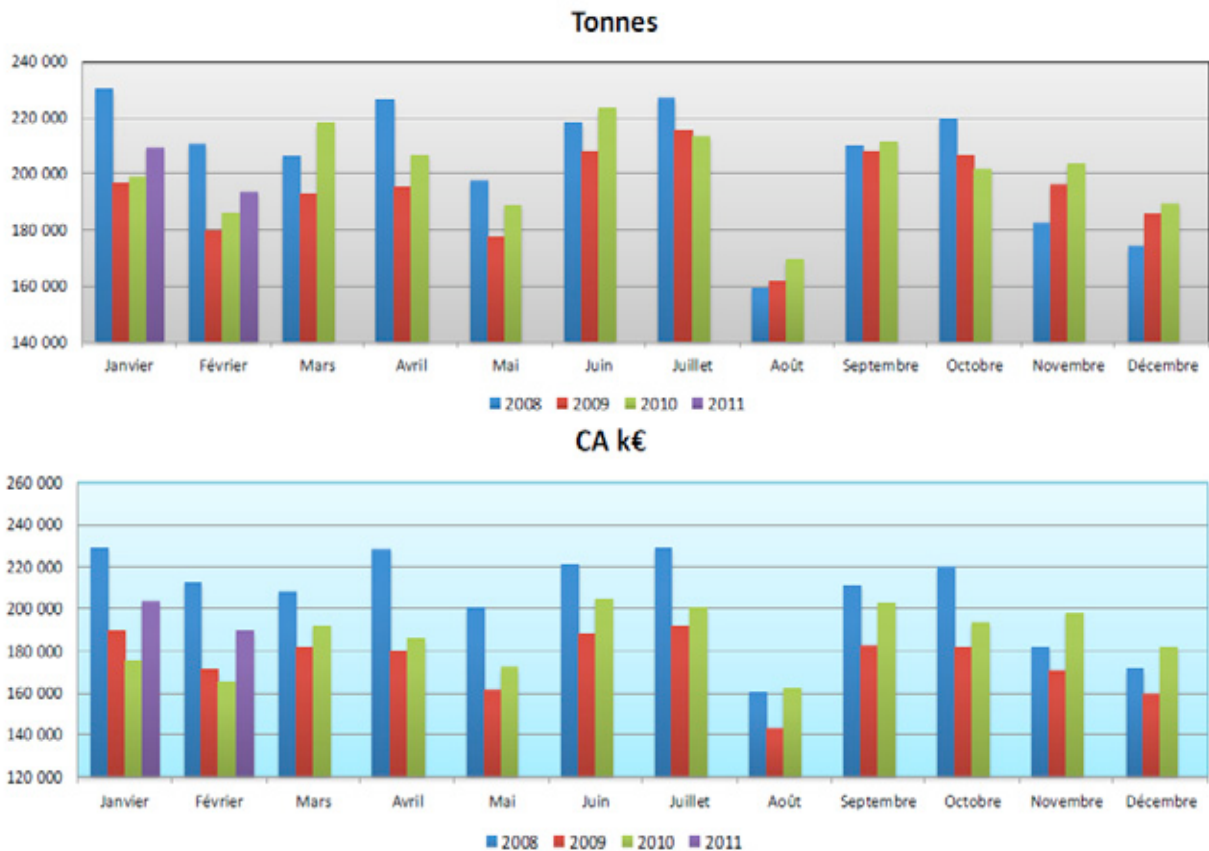
Indice INSEE de la production industrielle nationale et indice ONDEF de la production en tonnes (base 100 en 2007)



Ce schéma illustre la corrélation entre la production en tonnes de carton ondulé et la production industrielle nationale.

Le principal débouché des industriels de l'ondulé, le secteur agricole et alimentaire a connu une évolution favorable en 2010 avec une hausse de 2,2%, permettant aux entreprises du carton ondulé positionnées sur ce marché de maintenir leur activité sur ce segment.

Industrie du carton ondulé - Ventés mensuelles



b - Renchérissement des coûts des matières premières

L'industrie du carton ondulé a du faire face en 2010 à un renchérissement de ses coûts d'approvisionnement (vieux papiers récupérés, amidon, encres); Cette flambée du prix des matières premières s'est accompagnée de celle des coûts d'exploitation enregistrés

au cours des 20 derniers mois : + 40% sur le gazole, + 16 % sur l'énergie, + 35 % sur le pétrole. Les acteurs du secteur sont préoccupés par cette situation susceptible de produire une forte érosion de leurs marges.

Indice INSEE des prix des Papiers pour ondulé (PPO)

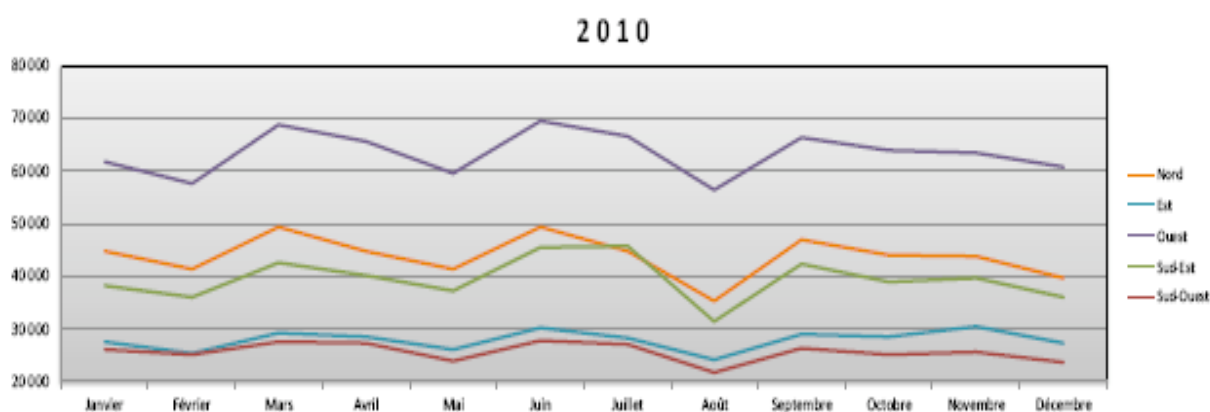


c – Disparités géographiques des ventes

On observe au cours de l'année 2010 des disparités assez sensibles entre les régions qui toutes cependant enregistrent une croissance, variable selon les contractions de marchés subis en 2009.

Industrie du carton ondulé par régions - Ventes en tonnes

	Nord <small>n/n-1</small>	Est <small>n/n-1</small>	Ouest <small>n/n-1</small>	Sud-Est <small>n/n-1</small>	Sud-Ouest <small>n/n-1</small>	Total
2010		525 826 3,6%	335 521 6,5%	761 072 3,4%	474 473 1,6%	308 410 5,9%
2009		507 402 -7,5%	314 972 -8,7%	736 045 -2,3%	466 838 -6,0%	291 264 -6,7%
2008		548 409 -6,7%	344 916 -5,9%	753 204 -4,0%	496 796 -4,7%	312 226 -6,7%
2007		588 018	366 654	784 188	521 390	334 675



d – Import/Export 2010

Sur le marché de l'emballage en carton ondulé, la France présente un solde déficitaire de 142,9 millions d'euros en 2009. Cette tendance se poursuit en 2010.

Près de 90% des importations françaises de produits en carton ondulé proviennent d'Europe et en particulier d'Allemagne et d'Italie et d'Espagne (source XERFI 2011- Industrie du carton ondulé/Douanes).



III • Une industrie verte

- 1 - Une empreinte carbone faible 18**
- 2 - Une boucle matière quasi fermée 18**
 - a - Une matière première issue du recyclage du papier carton
 - b - Un taux de recyclage parmi les plus élevé en Europe
- 3 - Amélioration constante de l'empreinte environnementale. 20**
 - a - Une baisse significative de la consommation énergétique dans la filière papier carton
 - b - Limitation des émissions polluantes

1 – Une empreinte carbone faible

Une tonne de carton ondulé émet durant tout son cycle de vie 784 kg équivalent CO₂. Cette empreinte carbone s'est réduite de 11,7% entre 2006 et 2009 (source Fefco 2009) traduisant les efforts des industriels du carton ondulé pour minimiser ses impacts environnementaux. Dans le cas de l'aluminium et du plastique, ces émissions sont de 4 à 6 fois plus élevées.

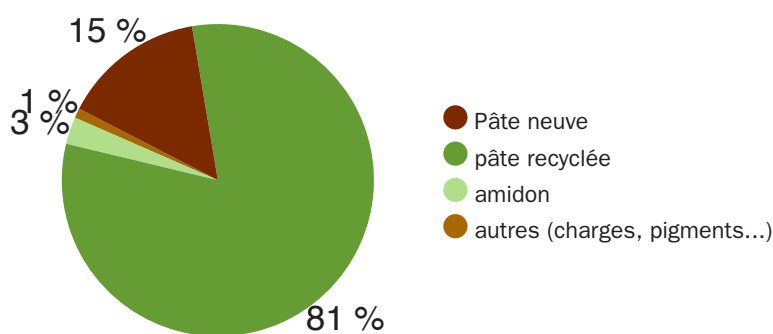
2 – Une boucle matière quasi fermée

Le carton ondulé s'inscrit dans une boucle matière quasi fermée qui permet d'optimiser l'utilisation des ressources naturelles.

a – Une matière première issue du recyclage de papier carton

Le carton ondulé est fabriqué à partir de fibres de cellulose issues à 81% du recyclage des papiers et cartons. Les 19% restants sont pour 14% des fibres neuves injectées dans le circuit pour maintenir la qualité et les caractéristiques techniques du produit fini. Ces fibres neuves sont issues de déchets de scierie et de sous-produits de la forêt (futaie, bois d'éclaircie...).

Répartition du tonnage consommé de matières premières

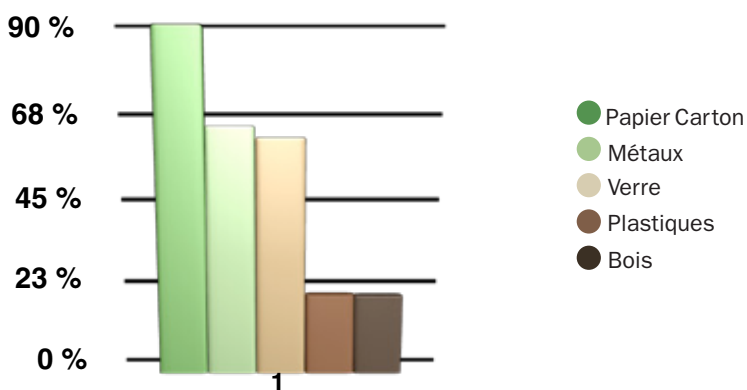


b – Un taux de recyclage parmi les plus élevés en Europe

Le papier carton est un matériau dont le taux de recyclage en France atteint quasiment les 90% ce taux est parmi les plus élevés en Europe, tous emballages confondus.

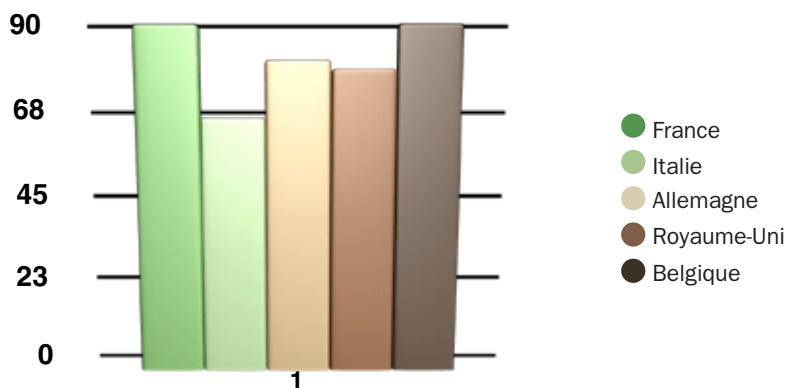
Le recyclage est également un avantage considérable pour le développement durable. En effet, en réutilisant plusieurs fois la matière des produits usagés, le recyclage en allonge la durée de vie tout en apportant une contribution majeure à la gestion des produits après usage.

Taux de recyclage des matériaux



source ADEME

Taux de recyclage du papier-carton dans les pays d'Europe



source FEFCO

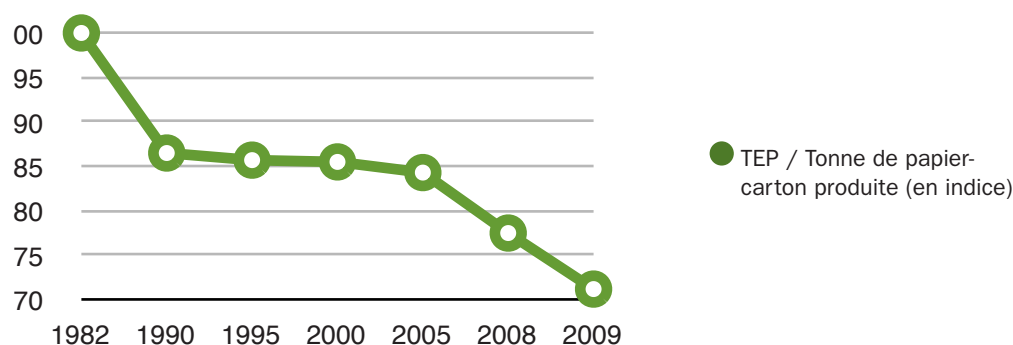
3 – Amélioration constante de l’empreinte environnementale

a – Une baisse significative de la consommation énergétique dans la filière papier carton

La recherche constante d’amélioration de l’efficacité des process de fabrication ont permis une réduction significative de la consommation énergétique de la filière.

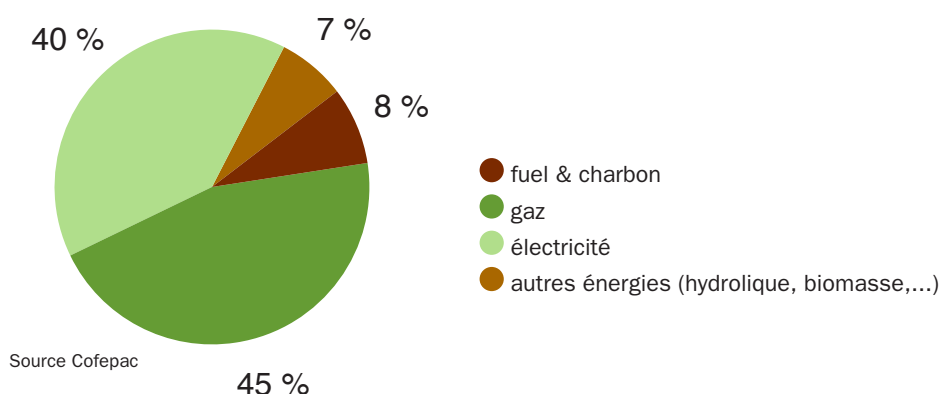
Par ailleurs, l’industrie du carton ondulé est peu émettrice de CO₂ grâce notamment à l’utilisation de plus de 90% d’énergies « propres » gaz et électricité complétées par les énergies vertes biomasse et hydraulique.

Consommation d’énergie à la tonne produite



(en indice - base 100 année 1982)
Estimation / **TEP : Tonne Equivalent Pétrole

Répartition de l’énergie consommée (en Tonne Equivalent Pétrole) dans la filière papier carton



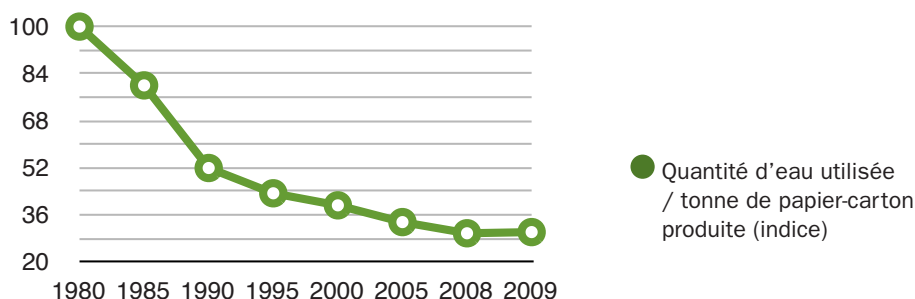
b – Limitation les émissions polluantes

Depuis 20 ans, les industriels de la filière papier carton ont travaillé à limiter les émissions polluantes dans l'air comme dans l'eau. Nombreuses usines françaises sont équipées de stations d'épuration permettant de traiter directement des eaux utilisées dans la production de carton avant de les renvoyer dans la nature.

Le rejet de matières oxydables a diminué de 60% entre 1990 et 2009.

Des efforts considérables ont également été fournis dans un souci d'économie d'eau. La consommation d'eau par les industriels du secteur a diminué de 42% entre 1990 et 2009.

Consommation d'eau dans la filière papier carton



Source Cofepac



IV • Une industrie experte et innovante

1 - Regard de client	24
2 - L'expertise métiers	25
3 - L'emballage, indispensable à la préservation des produits	25
4 - L'innovation dans l'emballage : toujours moins, toujours plus pratiques.	26
5 - L'innovation dans d'autres secteurs d'activité	28

1 – Regard de client

Trois questions à Thomas Strobel, global senior purchaser corrugated, Danone.

Quelle est la stratégie de Danone à l'égard des matériaux d'emballage ?

Nous essayons de façon générale d'éviter d'utiliser trop d'emballages. Cela veut dire que nous travaillons pour alléger tous les emballages qu'ils soient en papier, carton ou plastique. Par ailleurs nous favorisons l'utilisation de matériaux renouvelables, comme le carton ondulé, les pots de yaourt à base de PLA (PolyLacticAcid, un plastique réalisé à partir de matériaux renouvelables).

Quel est le pourcentage du Carton Ondulé utilisé par Danone ?

Pour le transport nous utilisons uniquement le carton ondulé car il est recyclable et son empreinte carbone est négligeable (émission de 784 eq carbone par tonne de matériaux d'emballage contre 3453 pour le plastique et 5570 pour l'aluminium). Le plastique ne constitue pas une alternative car non seulement il s'agit d'un produit à base de pétrole mais de plus, après utilisation, les bacs doivent être ré-acheminés vers nos usines. Comme beaucoup d'autres multinationales nous avons donc fait le choix d'utiliser uniquement le carton pour acheminer nos marchandises.

« Faire le choix du carton ondulé c'est faire le choix du développement durable »

Quelle est la valeur ajoutée du carton ondulé ? Quelles sont les perspectives de ce matériaux d'emballage ?

Grâce au carton ondulé, chaque produit peut être emballé individuellement sans perte de matériel. Le carton est une matière légère et facile à manipuler. Nous pensons que la demande pour le carton ondulé restera forte les années à venir. C'est pourquoi Danone encourage le ramassage de vieux papiers. Nos emballages sont également certifiés FSC (Sustainable Forest Management). Dans le cadre de Danone Ecosysteme nous souhaitons organiser le ramassage de matériaux à base de papiers afin d'éviter une pénurie sur ce type de matériaux.

2 – L'expertise métiers

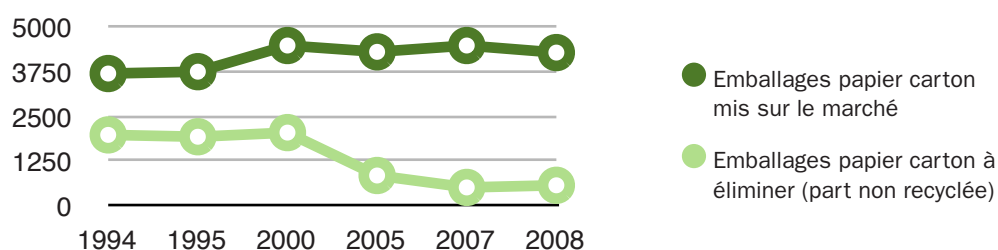
Un emballage est une partie d'une chaîne logistique globale. Cette vision globale met en lumière toutes les fonctions, toutes les contraintes, tous les impacts. La modification d'un paramètre de l'emballage peut avoir des conséquences nombreuses. Une telle analyse ne s'arrête pas au stade de la consommation, elle doit également prendre en compte le devenir après usage de l'emballage.

Protéger le produit contre les agressions de toutes natures, éviter le gaspillage, regrouper, stocker, transporter, distribuer, servir, ranger, informer, communiquer, séduire, être utile, avant, pendant et même après usage : c'est cela l'expertise des fabricants de carton ondulé qui ont su adapter les performances naturelles de leur produit aux nouvelles attentes et aux contraintes des marchés. Tous les acteurs de la filière carton ondulé développent des solutions créatives et des réponses pratiques pour emballer, protéger, transporter, stocker, vendre. Des yaourts aux moteurs d'avion en passant par les médicaments ou les produits cosmétiques, tous les secteurs sont concernés.

3 – L'emballage, indispensable à la préservation des produits

Les principales applications de l'industrie du carton ondulé concernent l'emballage. Souvent critiqué et jugé inutile, il est pourtant indispensable et constitue un facteur essentiel du développement durable. En effet, grâce à lui, la quasi-totalité des produits parvient chez l'utilisateur dans un parfait état de conservation. Dans le cas du « vrac », la perte de produit peut dépasser les 50%. Plus de 30% de produits alimentaires sont avariés ou détruits chaque année dans le monde par manque d'emballage. (Source: F.A.O. - Food and Agriculture Organization).

Idée fausse sur les emballages en papier carton



La quantité brute d'emballage papier-carton à éliminer n'a cessé de diminuer en valeur absolue depuis près de quinze ans, alors même que la quantité d'emballages papier-carton mis sur le marché augmentait sensiblement.

4 – L'innovation dans l'emballage : toujours moins, toujours plus pratique

Afin de mieux rivaliser avec la concurrence exercée par les substituts en carton plat, en bois et en plastique et d'abaisser ses coûts de production, les industriels du carton ondulé accordent une place prédominante à la recherche et à l'innovation dans le domaine de l'emballage. La profession poursuit les investissements et les innovations engagées jusqu'alors (modernisation des capacités de transformation, acquisition de nouvelles onduleuses, lancement de nouvelles gammes d'emballage, etc.). Les opérateurs continuent en outre de se positionner sur des segments de marché porteurs, à l'image de ceux des emballages Prêt-à-la-vente et Publicité sur le Lieu de vente bénéficiant d'une demande croissante de la grande distribution.

Les axes de recherche principaux ont ainsi pour objectif l'allègement des emballages, la diminution des surfaces d'emballage ainsi que l'augmentation de leur valeur ajoutée pour le client (plus pratique, ouverture plus simple...).

Le carton ondulé est un matériau sophistiqué qui améliore son impact écologique régulièrement. Par exemple, **sur la période 1998-2010, les progrès techniques en termes d'éco-conception ont fait diminuer son grammage moyen de 9,1 % passant de 580gr/m² à 532gr/m².**

Quelques exemples d'innovation dans l'emballage

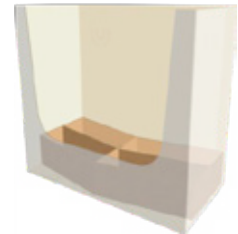
Afin d'offrir une grande visibilité aux produits en linéaire, **ce display** pour BRIOCHE possède une large ouverture de face qui peut se transformer en fronton pour être disposé en tête de gondole. Imprimé en flexographie haute définition et conçu pour tenir compte des contraintes logistiques, **ce box est mécanisé à haute cadence** malgré son grand format.



Destiné à **remplacer des fûts cylindriques** utilisés par ROQUETTE FRERES et contenant 20 kg d'amidon, le mini-conteneur a été conçu pour **répondre aux logistiques d'une expédition en Asie**. Réalisé en mono-matériau, avec un fond automatique pour un montage rapide, une cale en U pour compenser la pression de la poudre et une patte d'inviolabilité, il apporte ergonomie, sécurité et résistance en préservant l'environnement.



Ce concept rehausse la base d'un box pour les produits des fromageries Bel afin d'en rendre le contenu visible et accessible. La conception astucieuse transforme cette fausse masse en « triple chevrons » qui **économise la matière, les déchets en production, le temps au montage et les surface de stockage.**

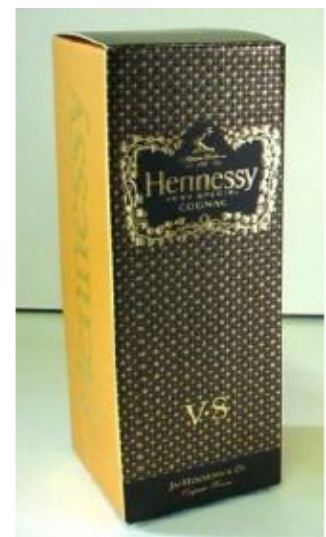


Cet emballage se compose d'un plateau découpé, de deux cales servant de support lors de l'assemblage de luminaires sur la ligne de production et d'une coiffe. Les deux poignées découpées de la coiffe s'insèrent dans celles des cales et du plateau, ce qui solidarise l'ensemble pour une meilleure préhension. Répondant à la démarche de la norme ISO 14001, cet **emballage apporte assistance au montage par les opérateurs et protection au produit.**



Ce box se compose d'un **module de 100 Kg** qui permet de constituer une pile de 200 kg juxtaposable à une autre pile sur une palette 800 x 600. Le module du dessus s'enlève lorsqu'il est vide pour accéder aux sachets de carottes en dessous. La continuité du contenu d'un box à l'autre se réalisant par l'espace entre les rabats du fond. L'ensemble présente de **nombreux avantages logistiques** grâce à l'absence de bombé sur les faces latérales et de protection de l'environnement.

De nombreux savoir faire ont été mis en oeuvre pour **cet étui en carton ondulé destiné à la maison Hennessy** : impression intérieure flexographie en une couleur plus vernis, impression extérieure offset tout UV en quatre couleurs plus deux vernis distincts appliqués en réserve, et gaufrage dans la masse en repérage sur toutes les zones imprimées en or brillant pour obtenir un effet de relief. L'effet « matelassé » a été obtenu par foulage en creux repéré avec les filets imprimés en or. Au total, huit étapes de fabrication ont été nécessaires.



5 – L'innovation dans d'autres secteurs d'activité

Les qualités du carton ondulé ont séduit et inspiré d'autres secteurs qui l'utilisent également pour :

La maison en carton

Elle apparaît comme une nouvelle manière d'envisager un habitat écologique et financièrement accessible. Le principe (breveté) est de coller 20 cm de plaques de carton solide, imperméabilisées et ignifugées et de les insérer dans une ossature bois. La paroi ainsi créée peut être utilisée comme mur, toit ou même pour le sol.

Les cercueils en carton

Ils s'imposent comme une alternative aux cercueils classiques. Ils sont biodégradables et moins polluants lors d'une crémation. En outre, ils ont pu être utilisés dans le cadre de programmes humanitaires au secours des populations sinistrées.



Le mobilier en carton

Léger, solide et 100% recyclable, il est personnalisable, écologique, démontable, remontable...



CONTACT PRESSE :

Sophie NUNZIATI
01 53 00 11 06
snunziati@agenceverte.com

CONTACT ONDEF :

Isaure D'ARCHIMBAUD
01 45 63 13 30
ondef@ondef.org